

TABELLA COVID-19 (15 aprile 2020)

NUMERI ASSOLUTI in VENETO (Guariti; Terapia Intensiva; Morti)

Dal 13 marzo al 14 aprile

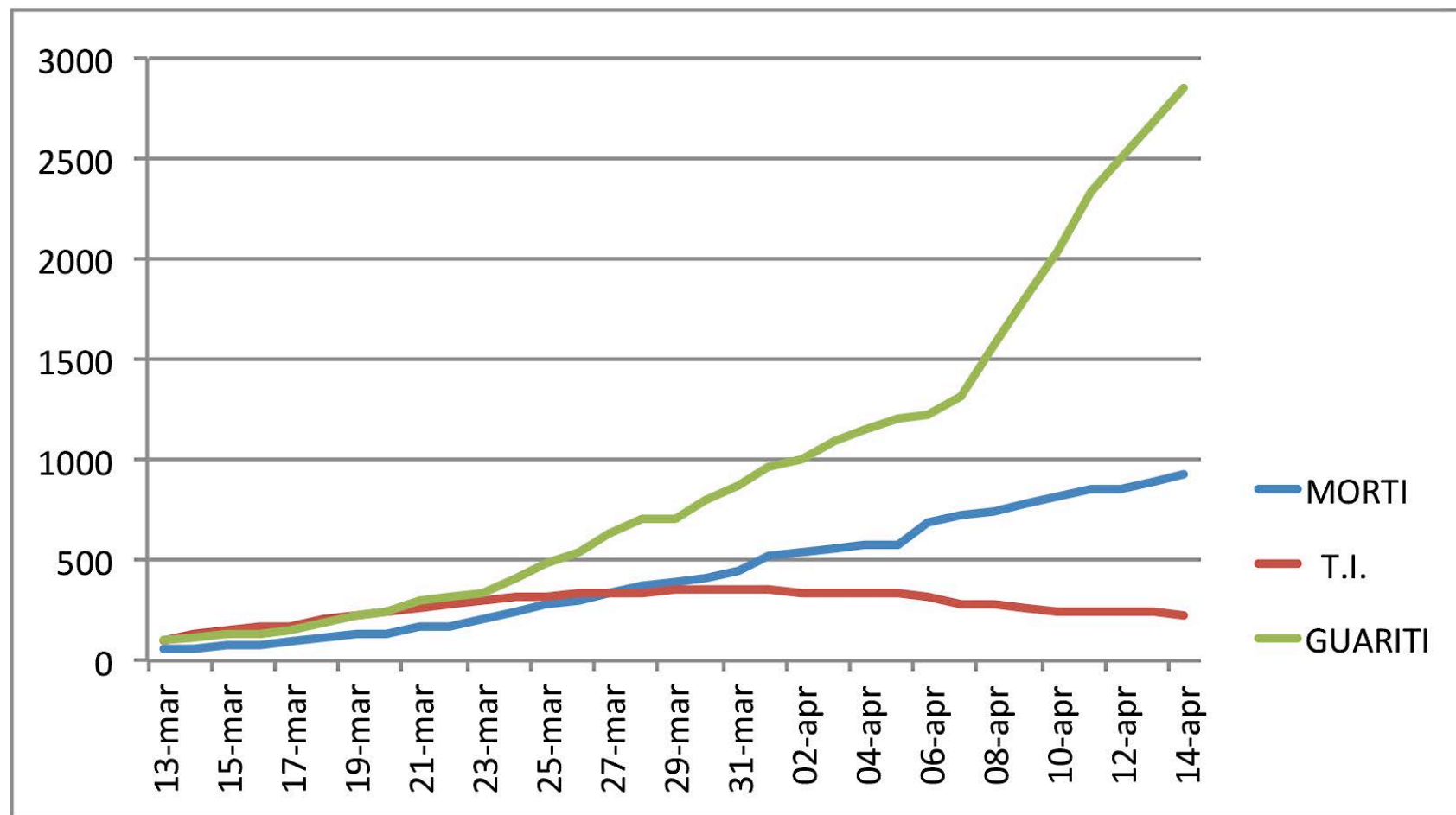


TABELLA COVID-19 (15 aprile 2020)

VENETO - Numero MORTI per PROVINCIA (Tot. Regionale = 930)

Dal 08 aprile al 14 aprile

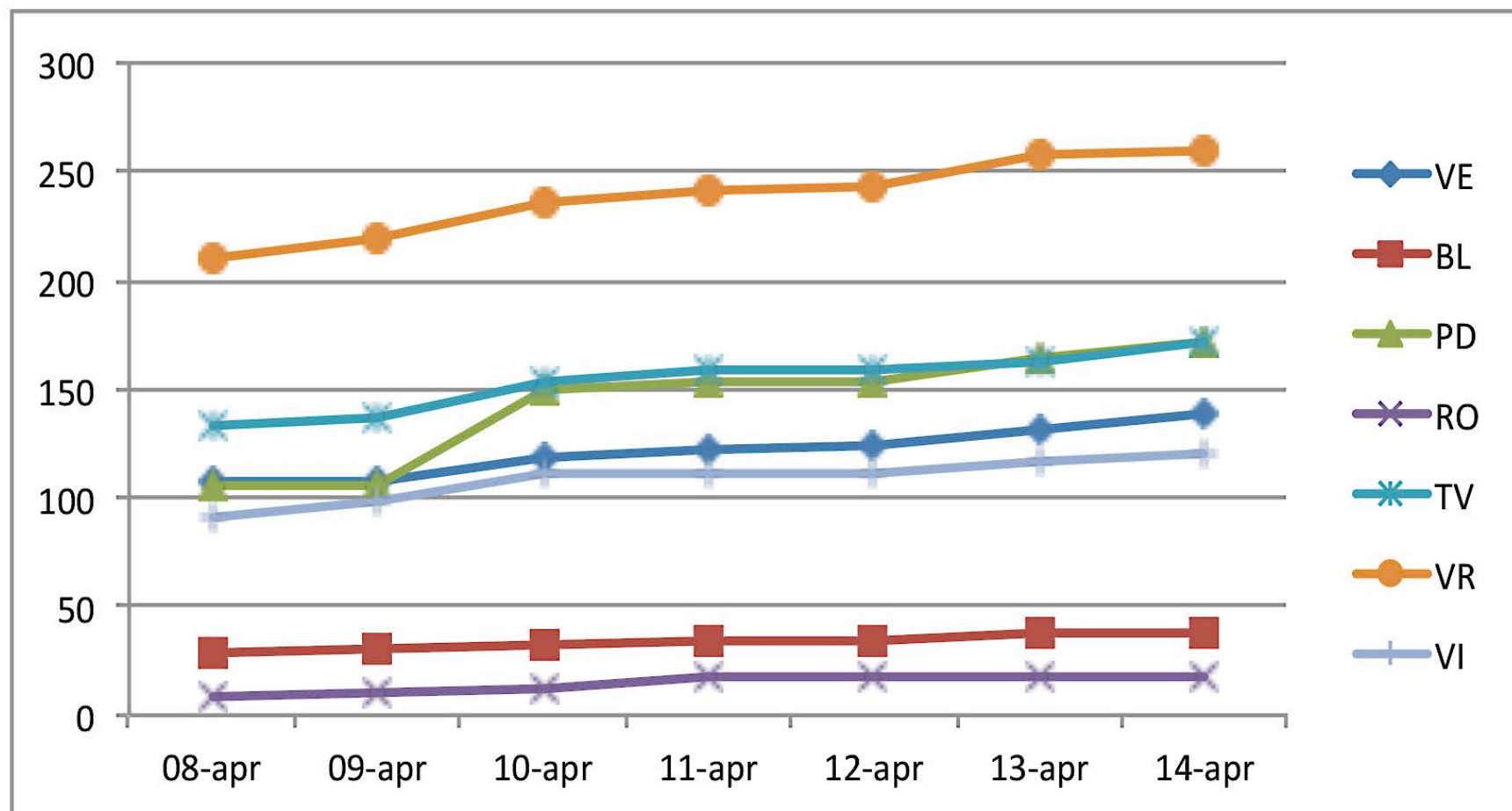


TABELLA COVID-19 (15 aprile 2020)

VENETO - Numero MORTI per PROVINCIA (Tot. Regionale = 930)

Con Tot. morti extraosp. E Tot. ufficiale

Dal 08 aprile al 14 aprile

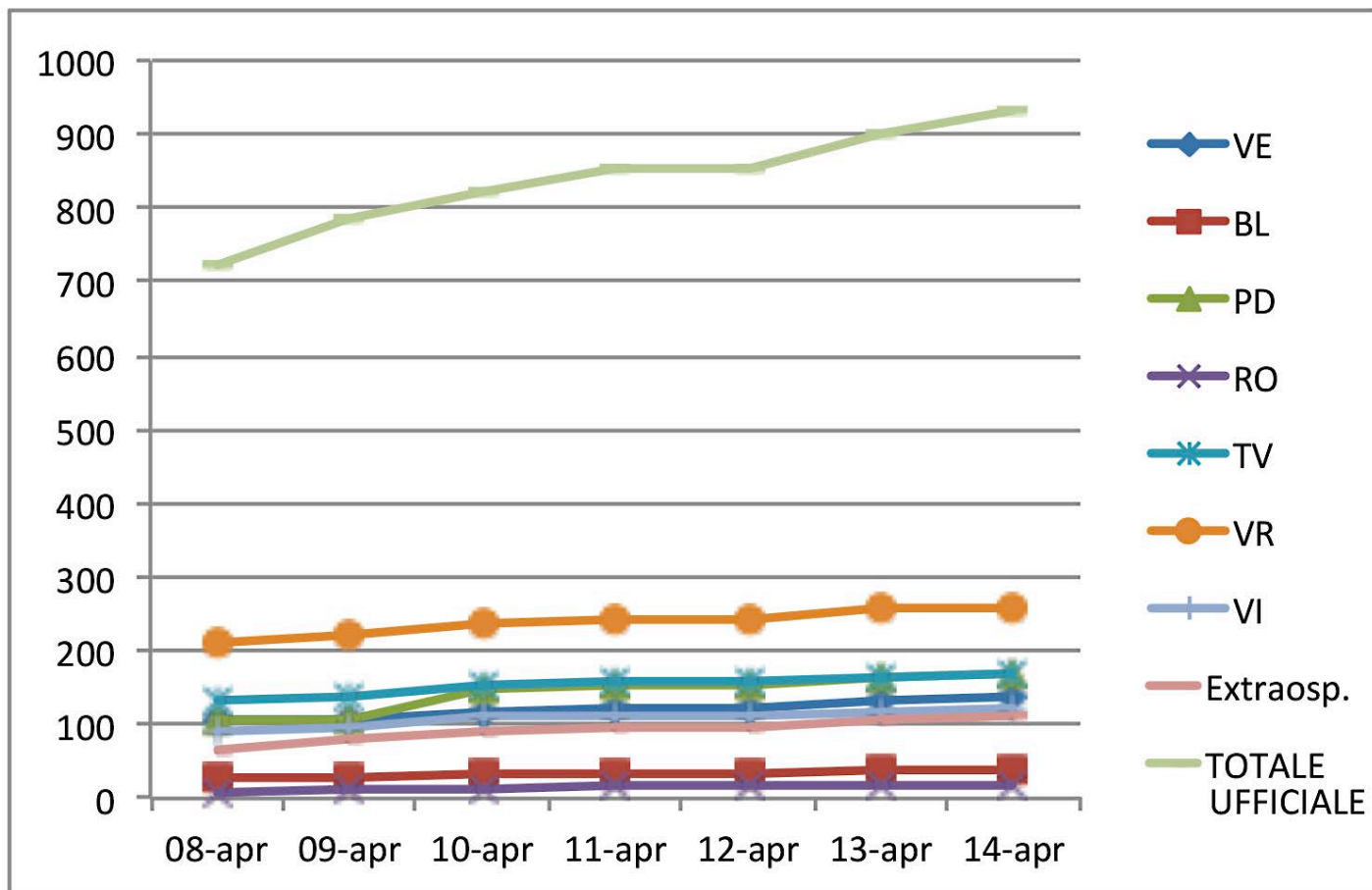


TABELLA COVID-19 (15 aprile 2020)

VENETO: TOTALE INFETTI ATTUALI (dal 13 marzo in poi)

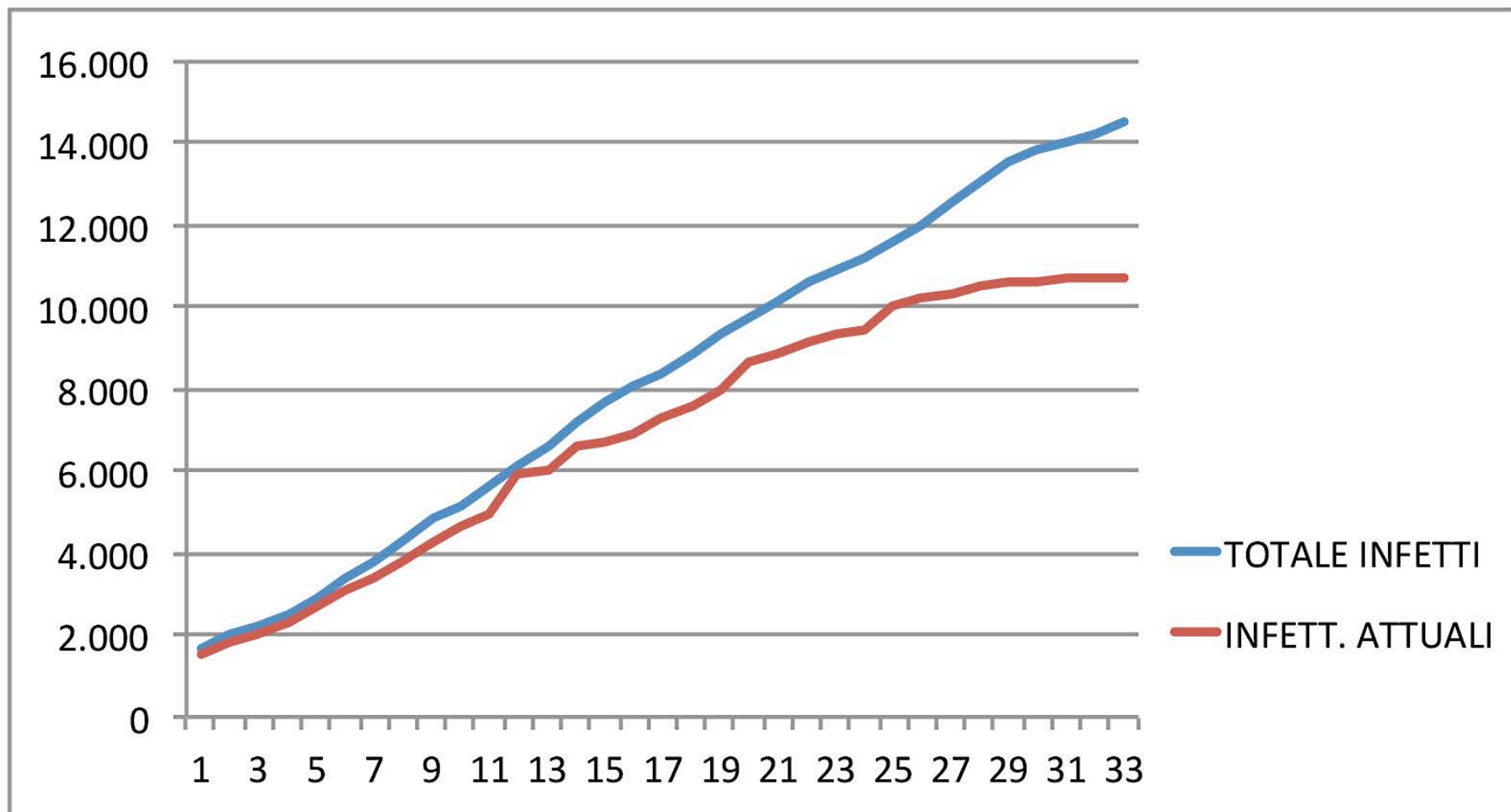


TABELLA COVID-19 (15 aprile 2020)

VENETO: DECESSI (Analisi dal 8 aprile)

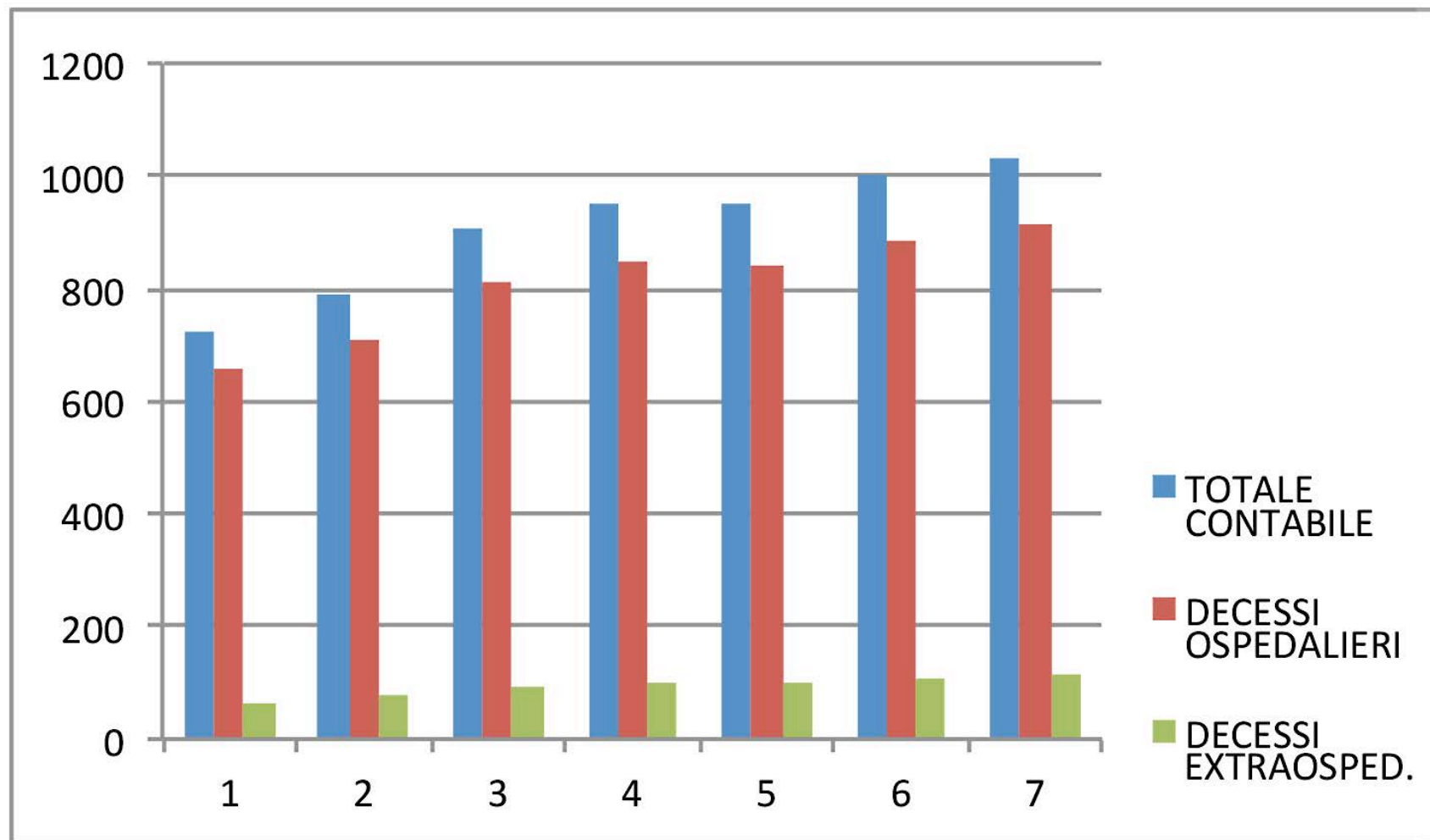


TABELLA COVID-19 (15 aprile 2020)

VENETO – PERCENTUALI rispetto al TOTALE INFETTATI - Morti e Guariti

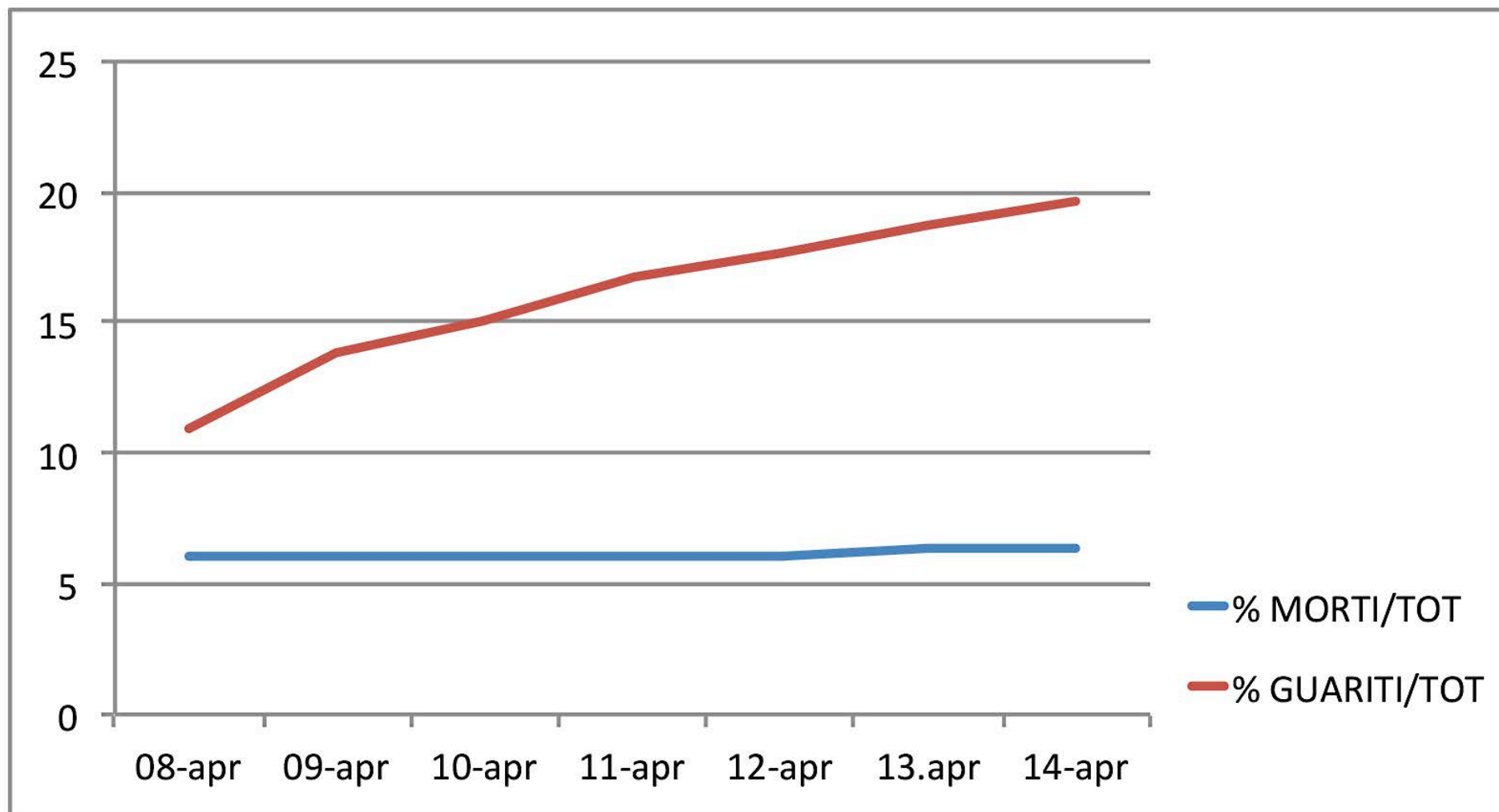


TABELLA COVID-19 (15 aprile 2020)

VENETO – RICOVERATI, IN TERAPIA INTENSIVA, MORTI

Dal 15 marzo al 14 aprile 2020

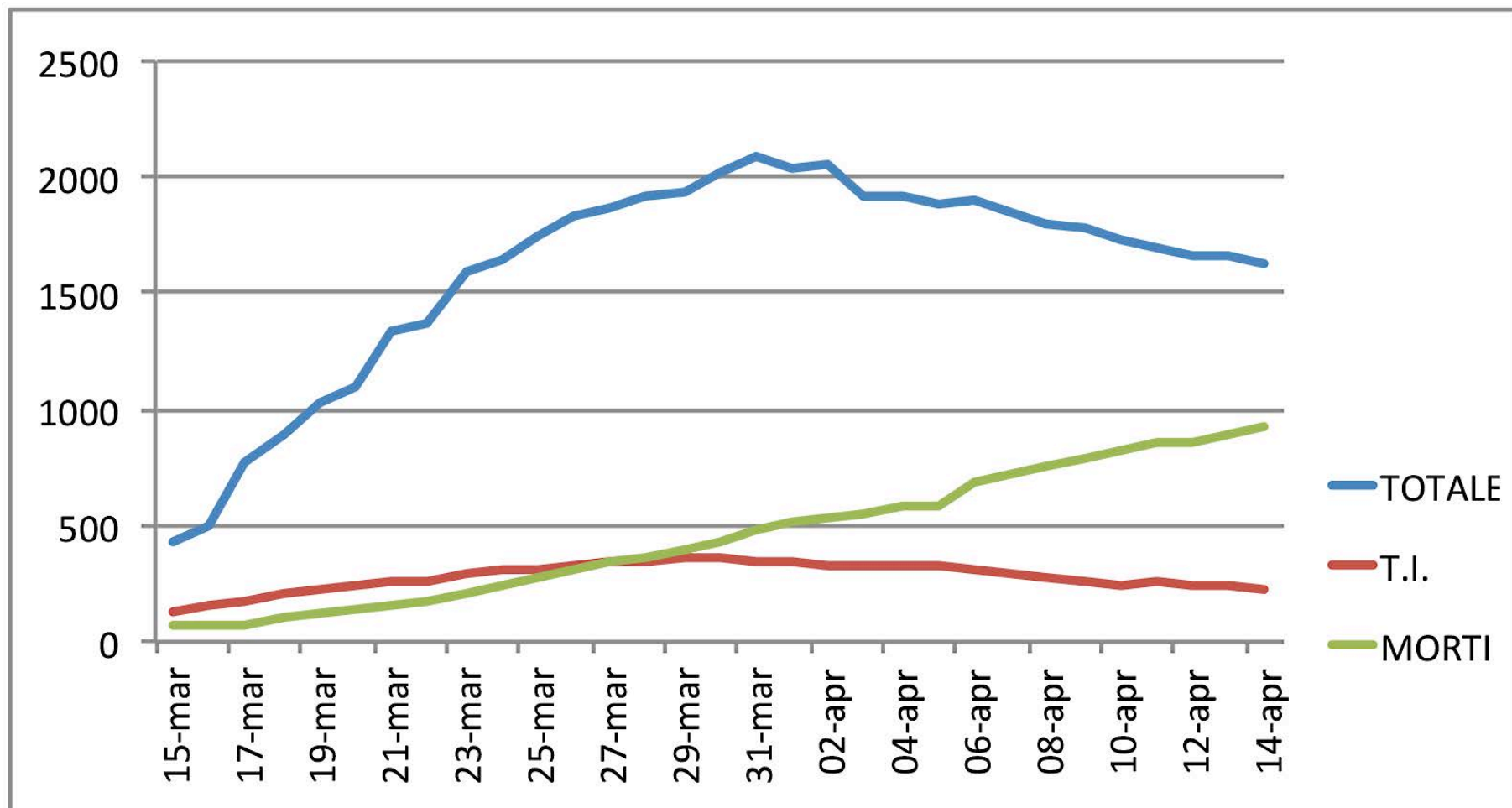


TABELLA COVID-19 (15 aprile 2020)

VENETO – % POSITIVI / TAMPONI FATTI

Dati dal 13 marzo in poi. – Tamponi = 208.878

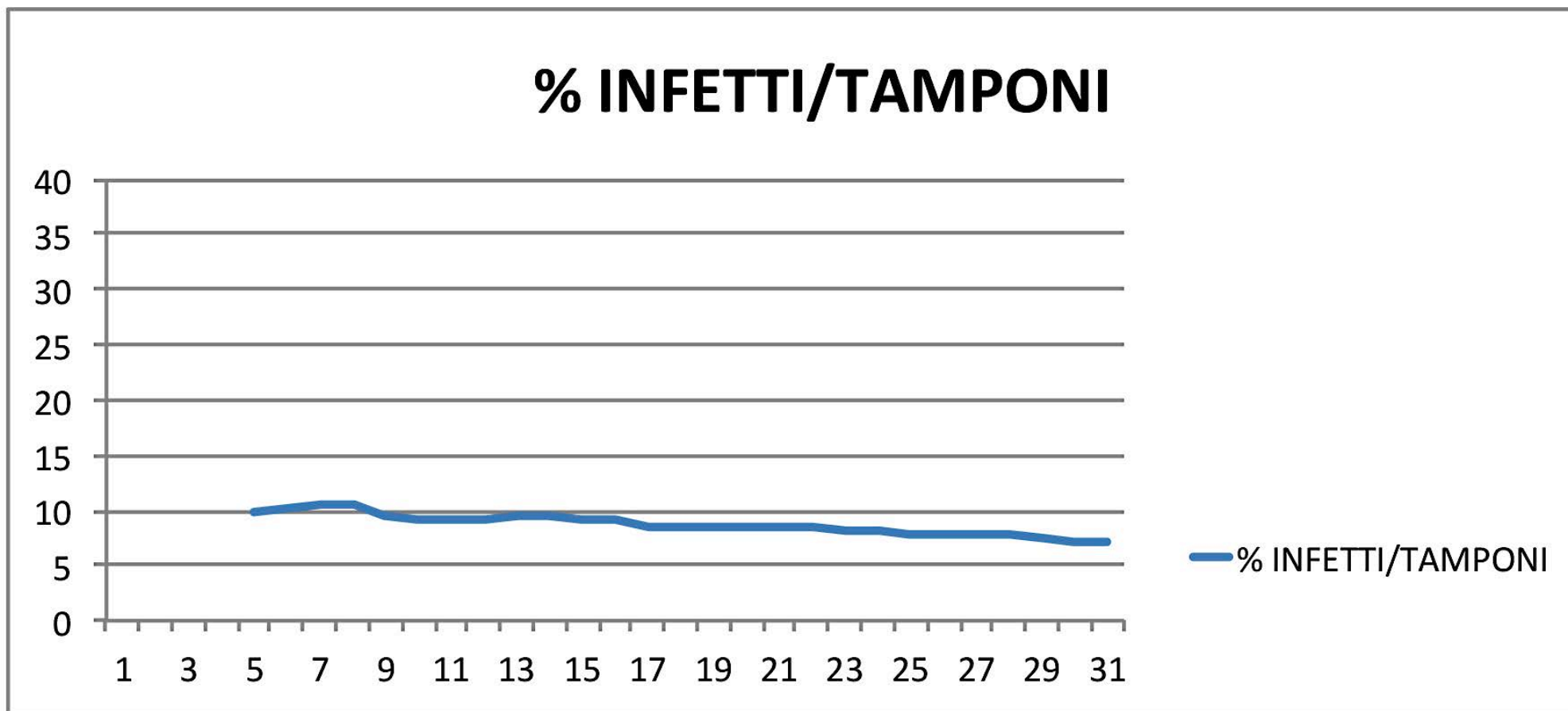


TABELLA COVID-19 (15 aprile 2020)

VENETO – TOTALE RICOVERATI in TERAPIA INTENSIVA

Dati dal 13 marzo in poi

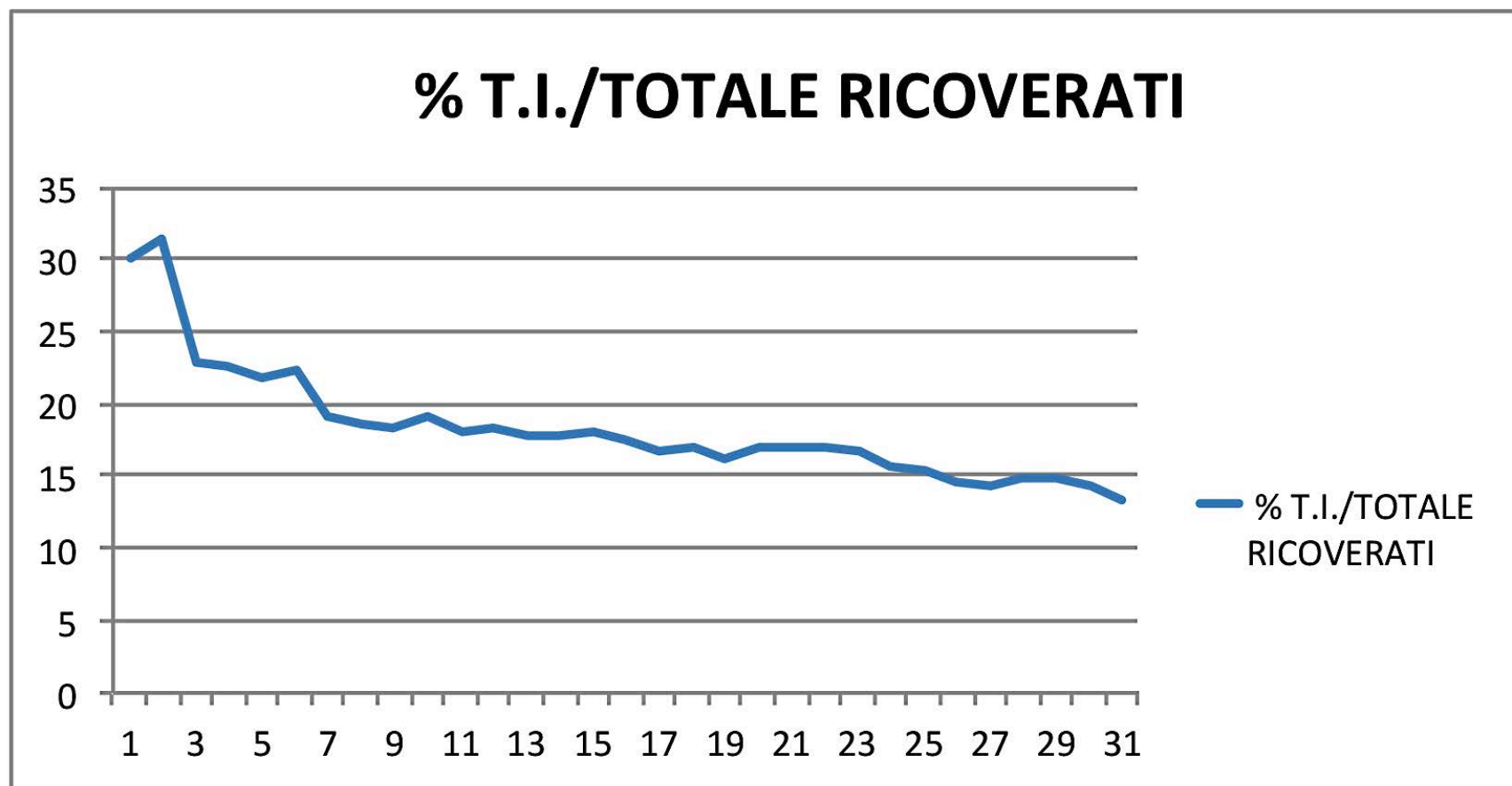


TABELLA COVID-19 (15 aprile 2020)

VENETO – INFETTI, MEDIA REGIONALE nr. 2.831

Dal 18 marzo al 14 aprile 2020

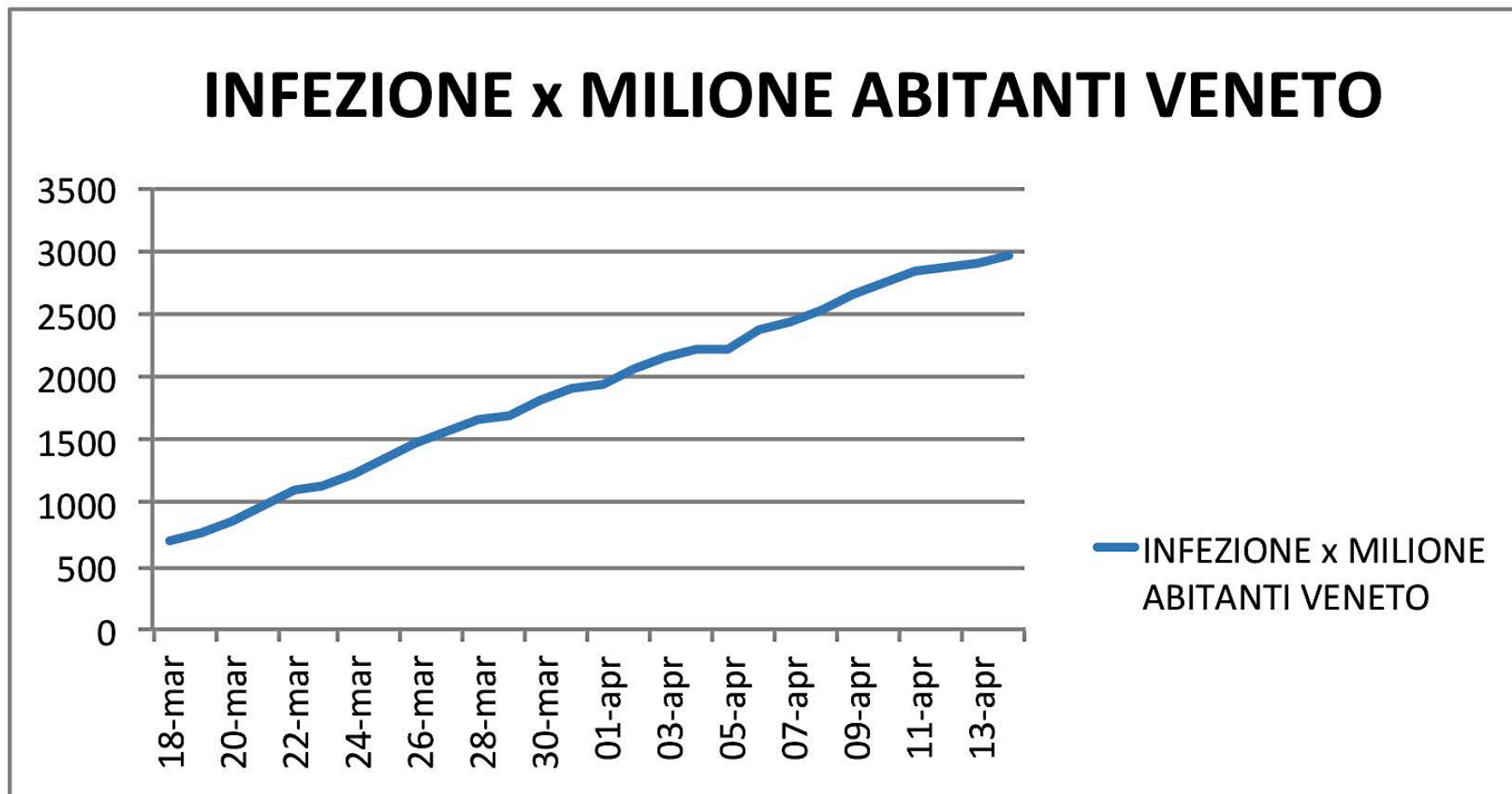


TABELLA COVID-19 (15 aprile 2020)

VENETO – % MALATI RICOVERATI in TERAPIA INTENSIVA (% del totale

(dal 15 marzo in poi) – TOP = 31,3%

