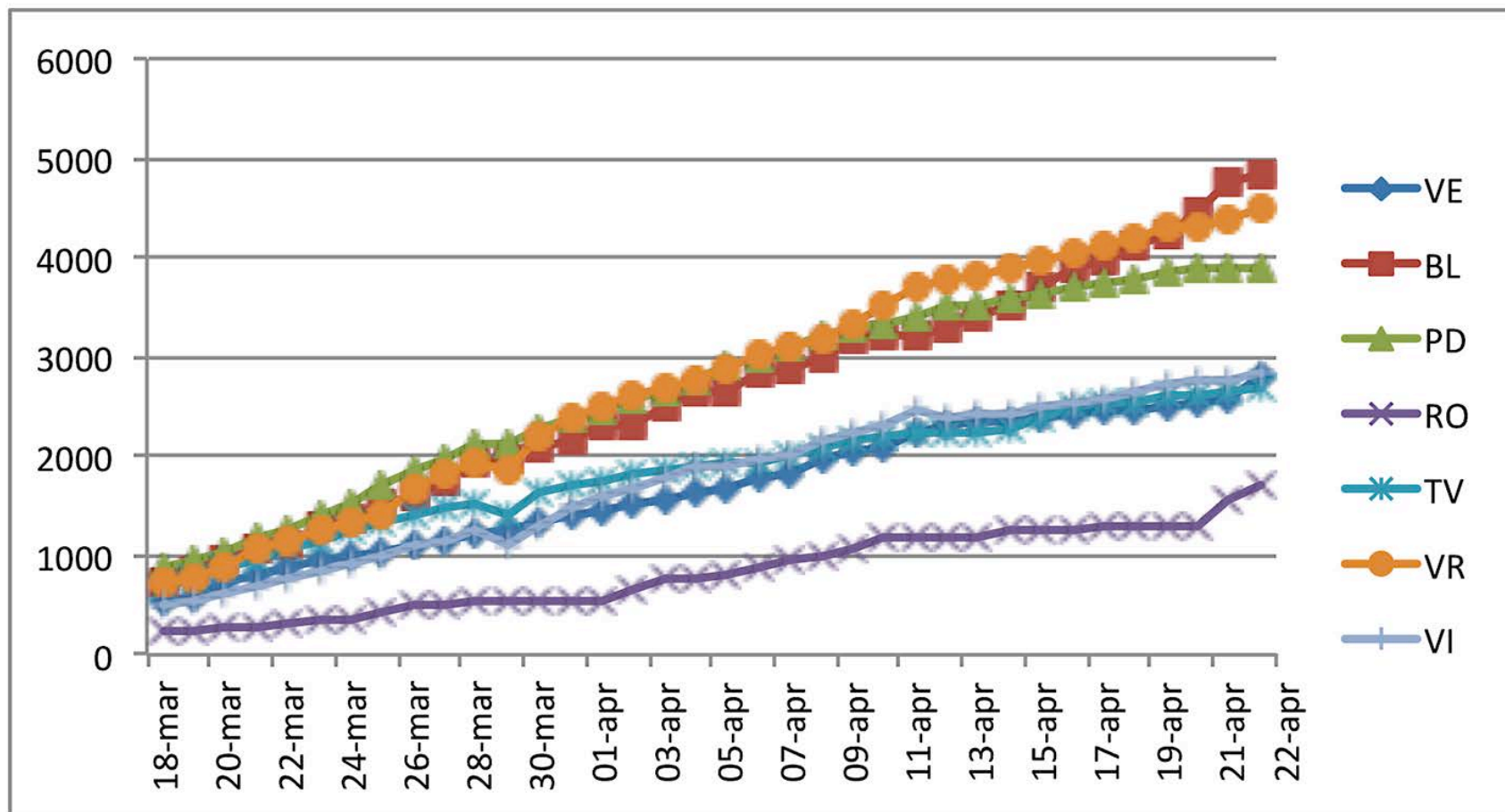


**TABELLA COVID-19 (23 aprile 2020)**

**VENETO: POSITIVI per MILIONE di ABITANTI**

Dal 18 marzo al 22 aprile



**TABELLA COVID-19 (23 aprile 2020)**

**VENETO – INFETTI TOTALI per PROVINCIA - Numeri assoluti**

Dati dal 16 marzo al 21 aprile 2020

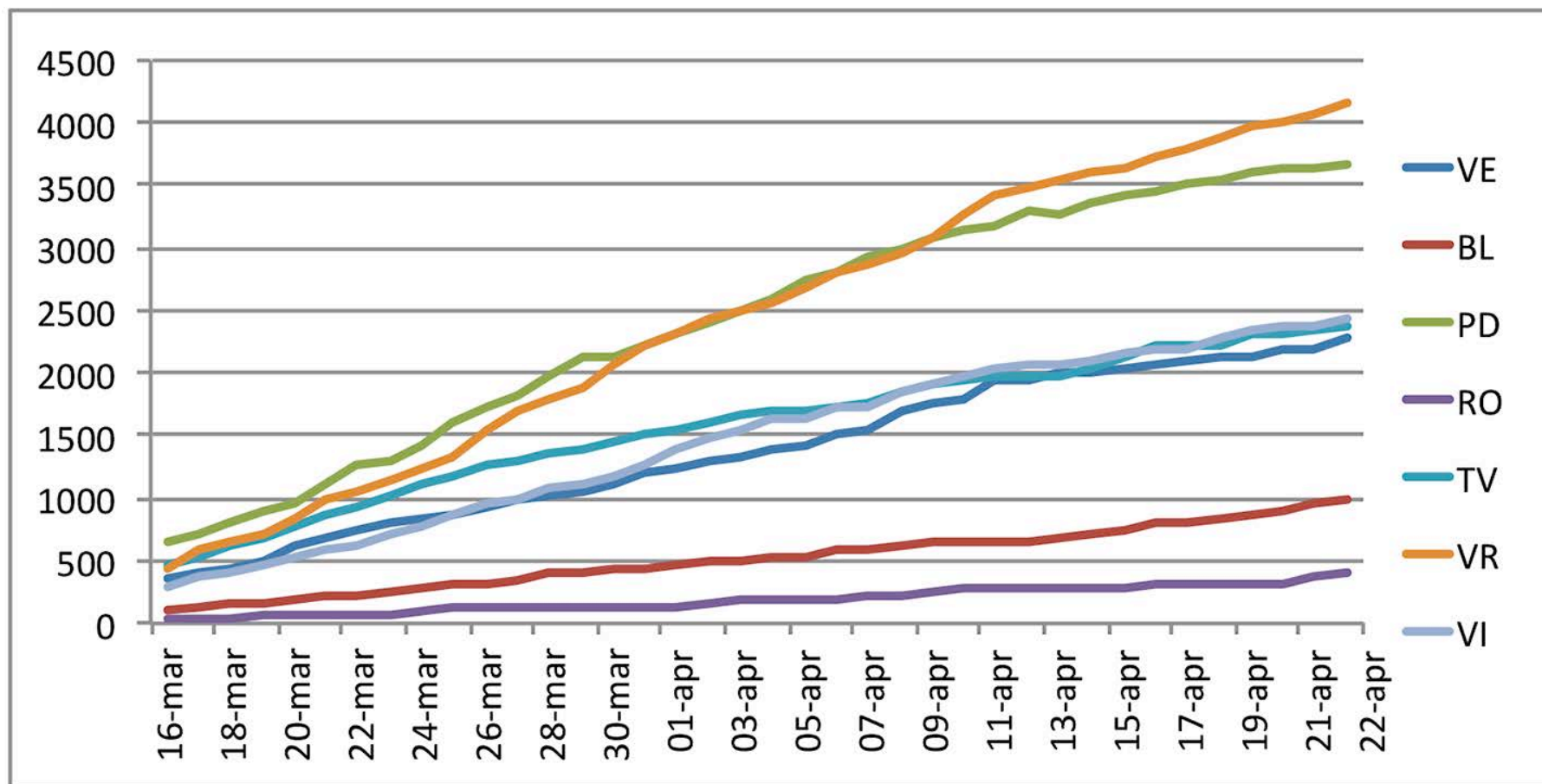


TABELLA COVID-19 (23 aprile 2020)

VENETO – TAMPONI fatti al 23 aprile = 286.757

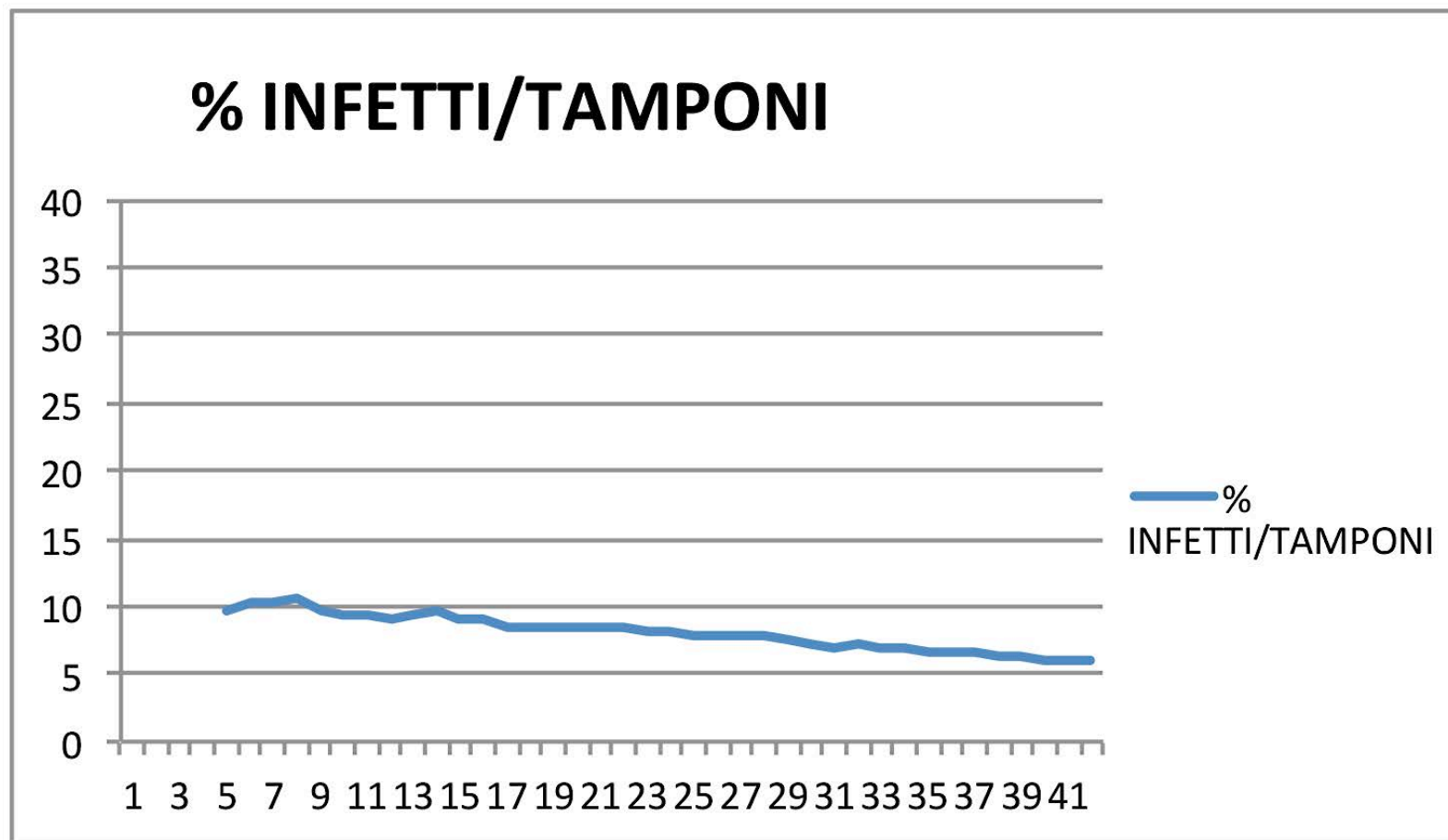
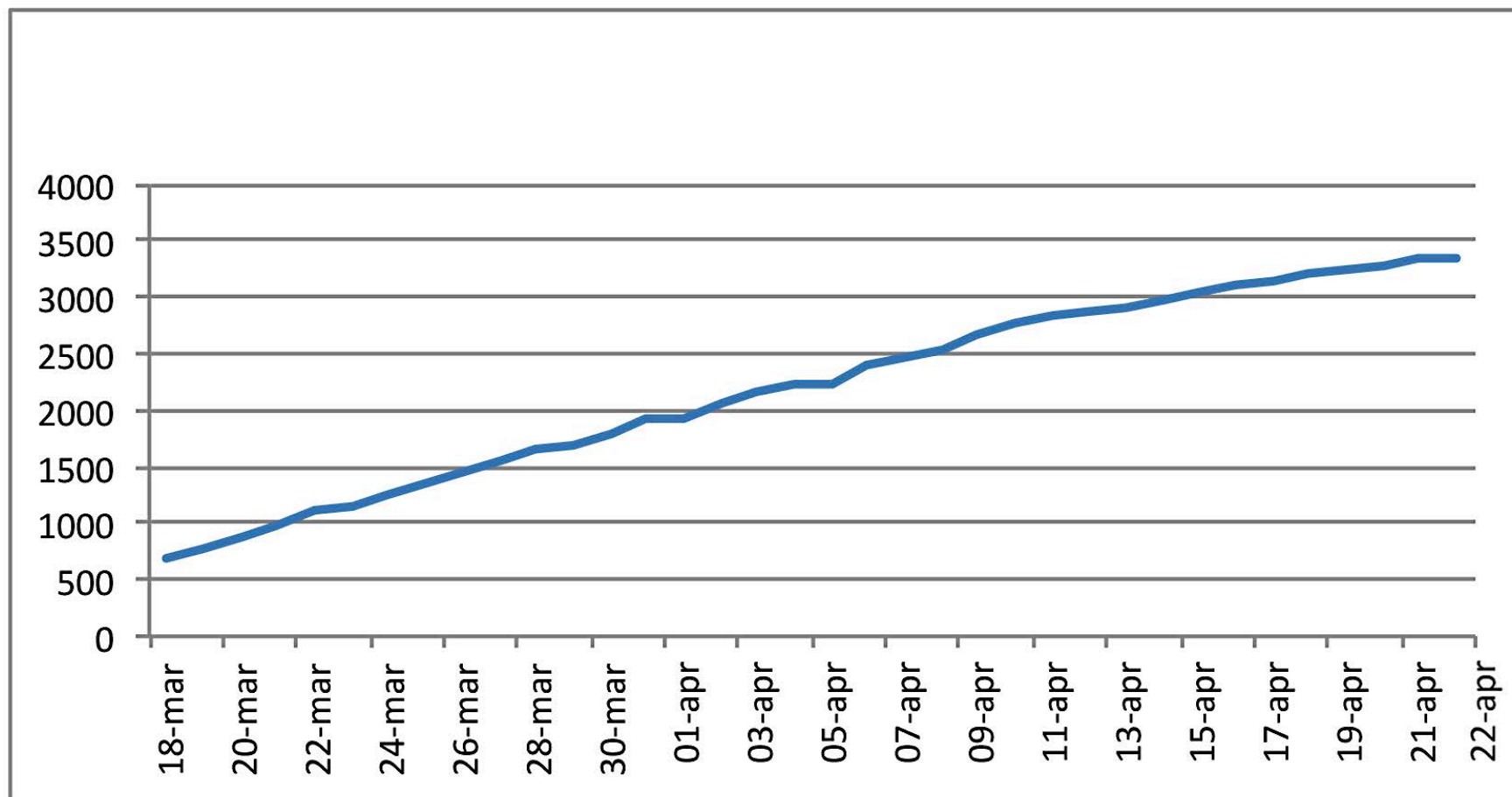


TABELLA COVID-19 (23 aprile 2020)

VENETO: INFEZIONE per MILIONI di ABITANTI

Dato 22 aprile = 3.348



**TABELLA COVID-19 (23 aprile 2020)**

**VENETO: TOTALE RICOVERATI, TERAPIA INTENSIVA, DECESSI**

(dal 15 marzo al 22 aprile)

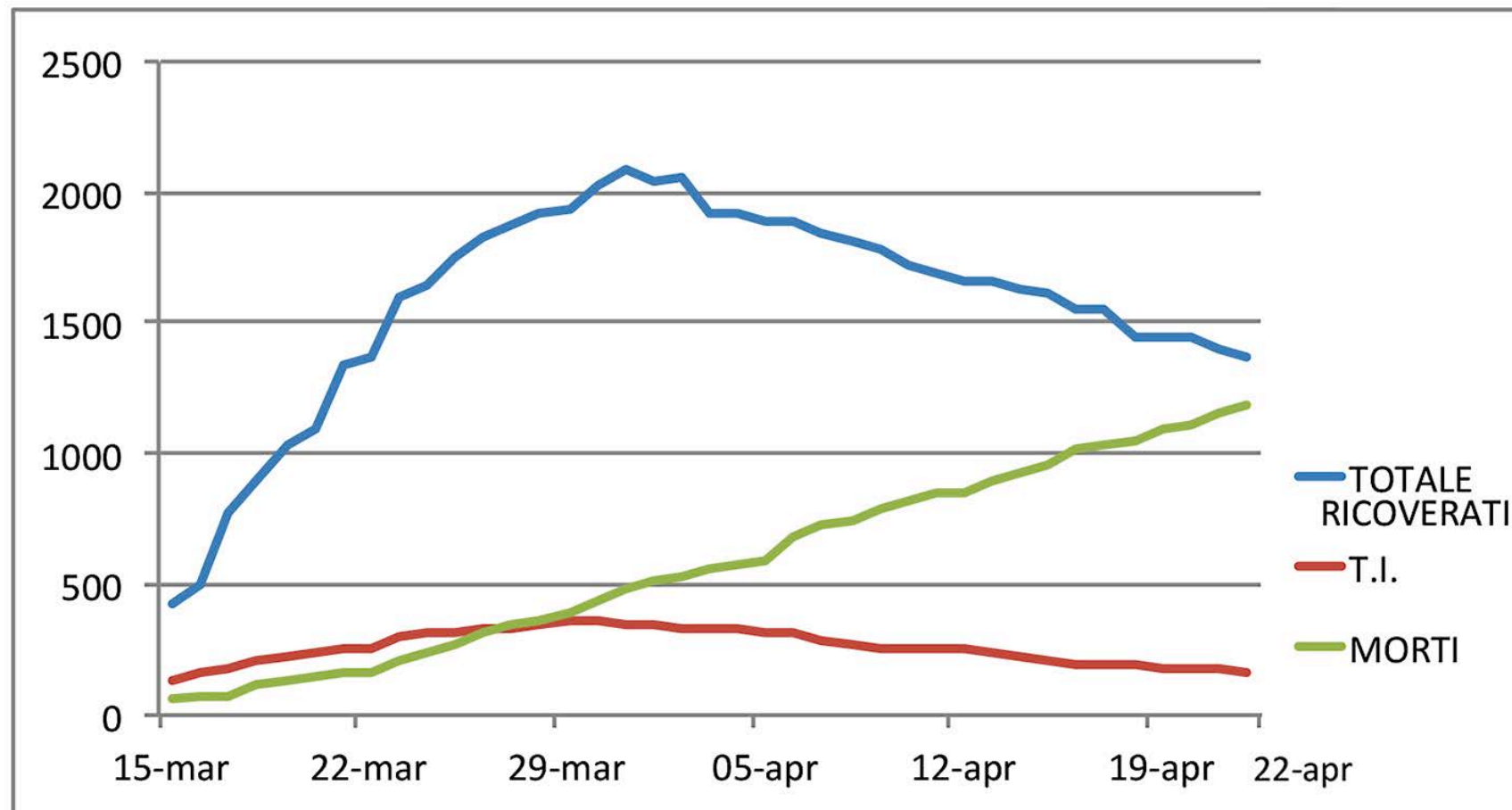
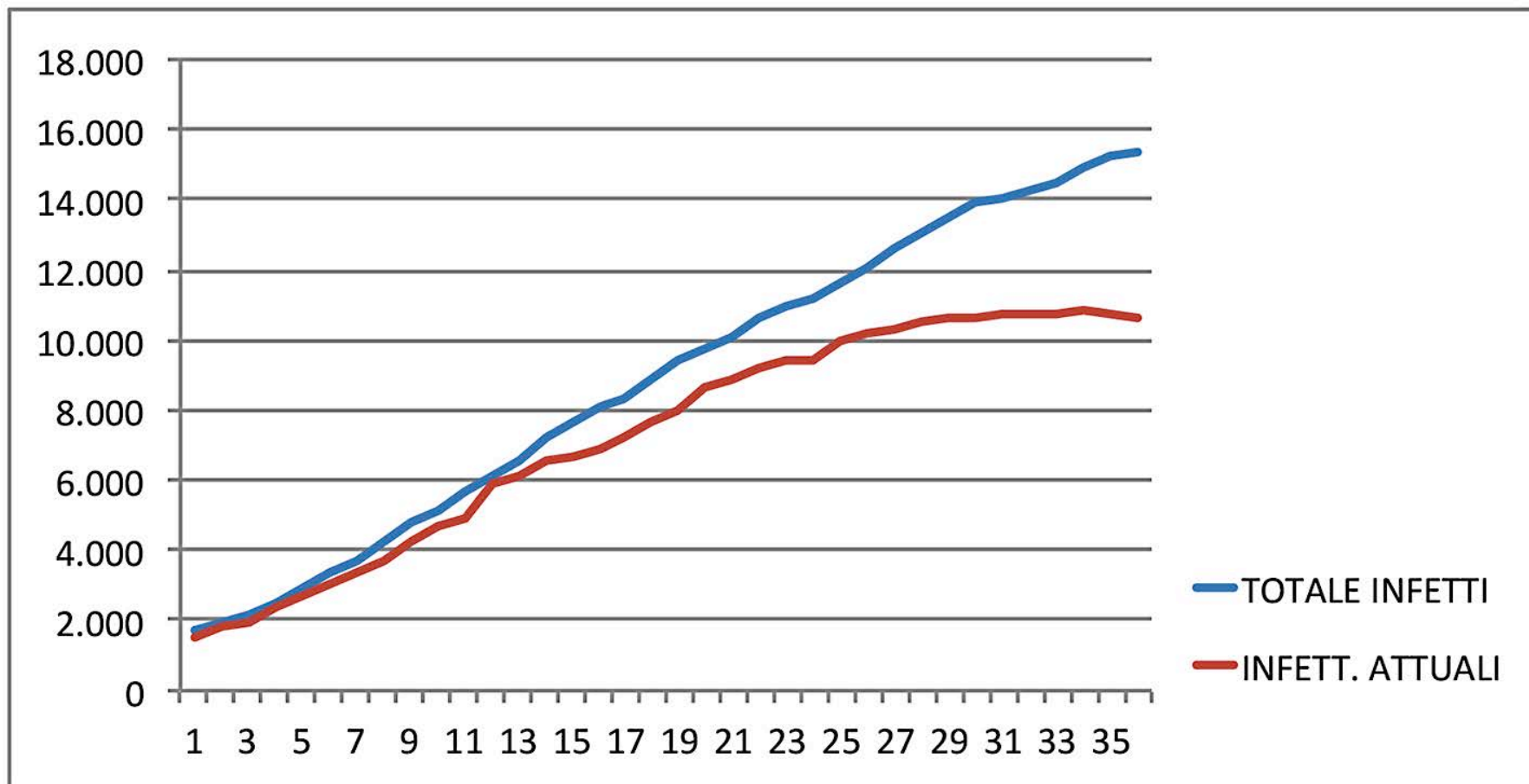
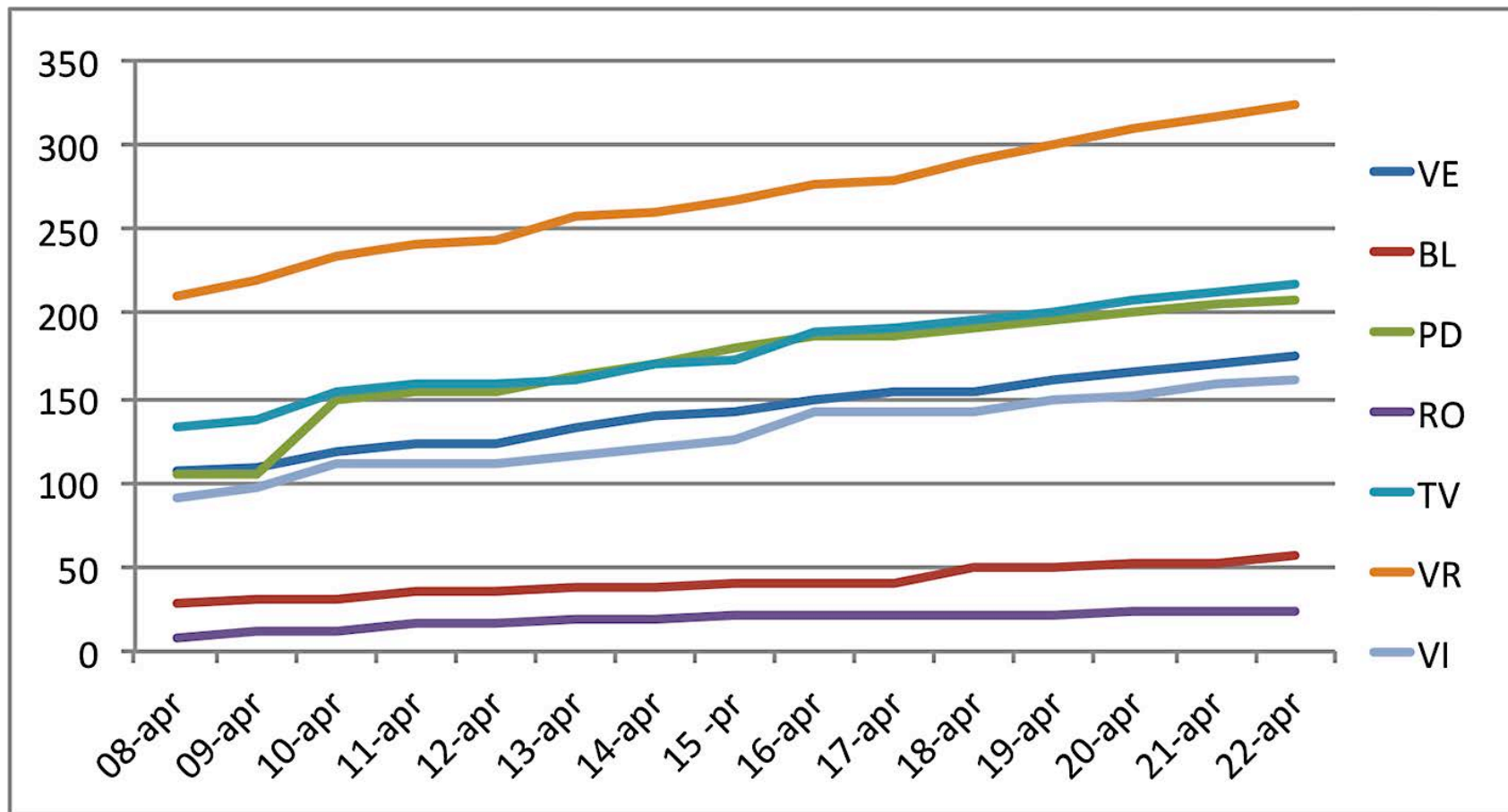


TABELLA COVID-19 (23 aprile 2020)

VENETO: DATI ASSOLUTI dal 13 marzo in poi



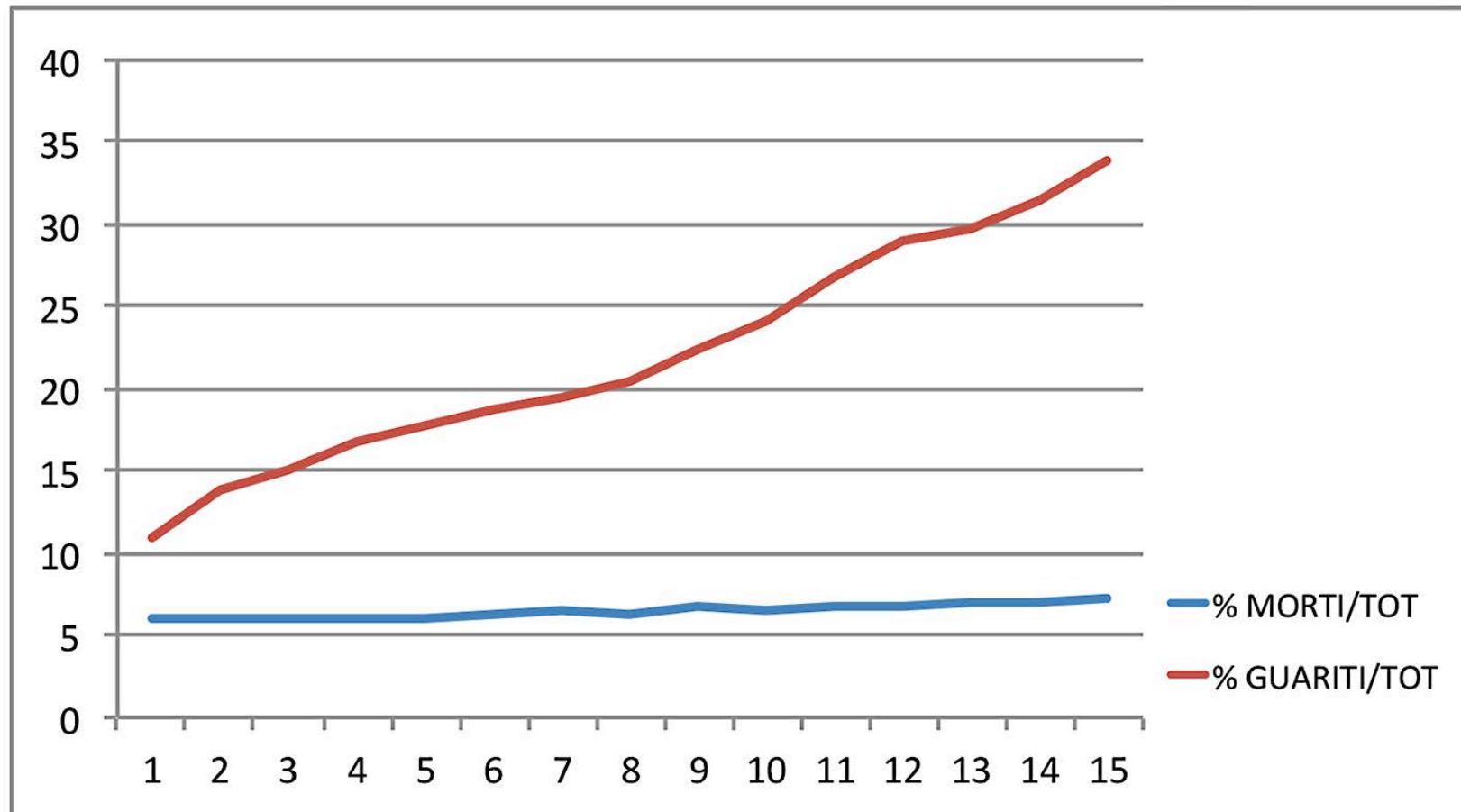
**TABELLA COVID-19 (23 aprile 2020)**  
**VENETO – MORTALITÀ PER PROVINCIA**



**TABELLA COVID-19 (23 aprile 2020)**

**VENETO – % SU NUMERI ASSOLUTI**

Dati dall'8 aprile in poi





**TABELLA COVID-19 (23 aprile 2020)**  
**DECESSI IN VENETO dall'8 APRILE**

