

TABELLA COVID-19 (10 maggio 2020)
VENETO: INFEZIONE, numeri assoluti/provincia
Fino al 09.05.20

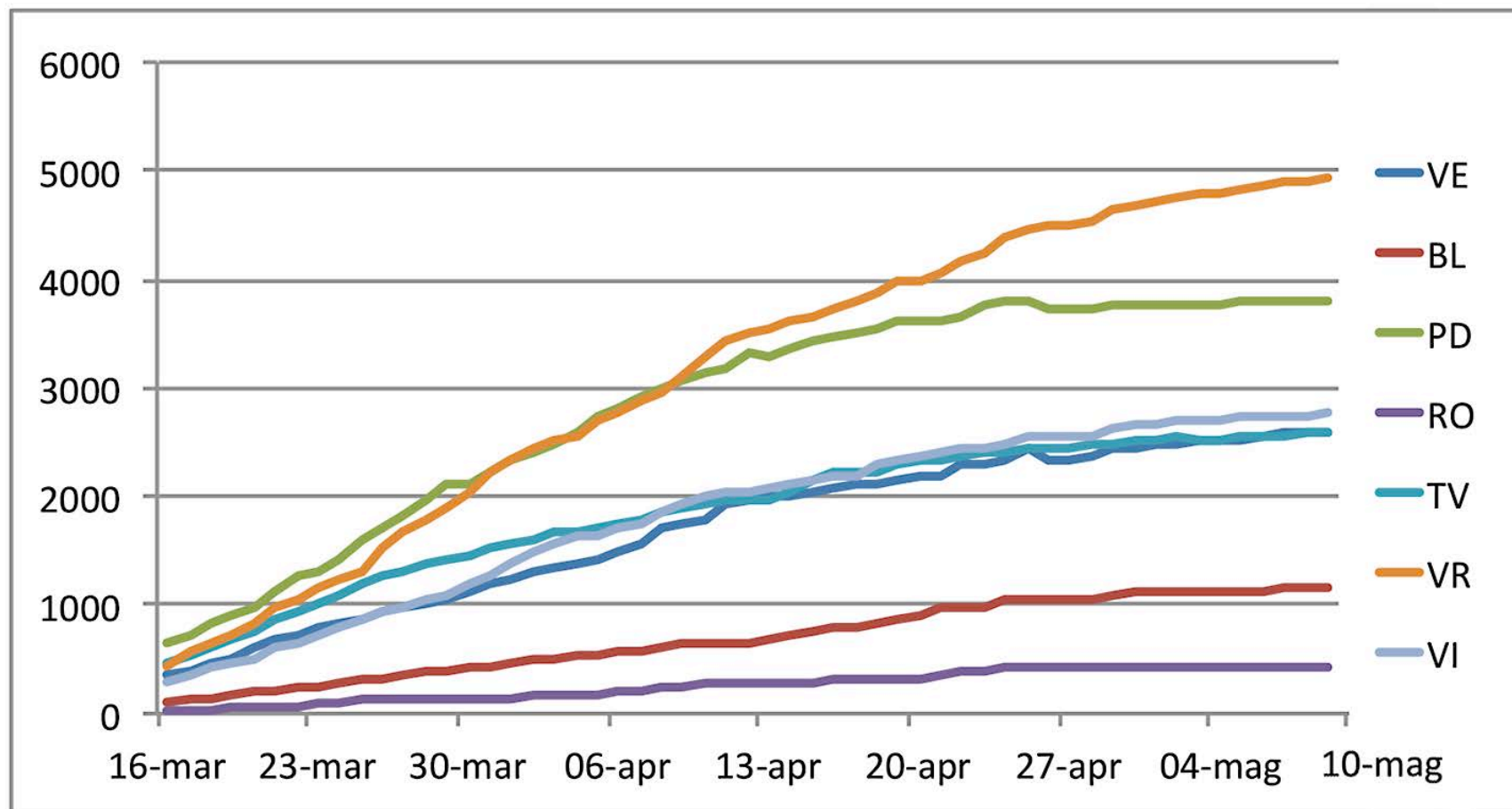


TABELLA COVID-19 (10 maggio 2020)

VENETO: NUMERI TORTALI sui RICOVERATI, T.I. e DECESSI

Dal 15 marzo al 10 maggio

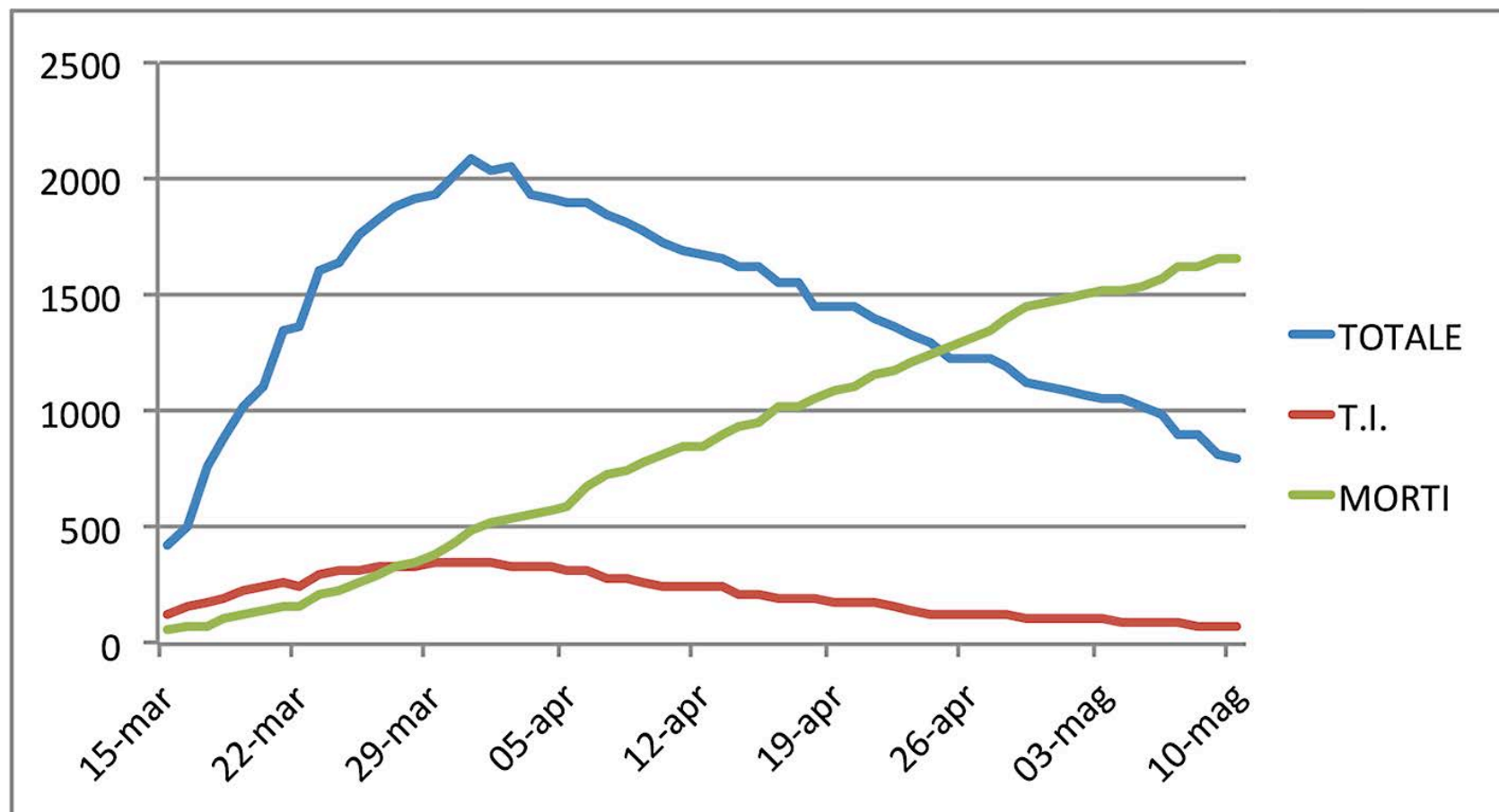


TABELLA COVID-19 (10 maggio 2020)
VENETO: % TOTALE T.I. / RICOVERATI
 Dal 15 marzo al 04 maggio

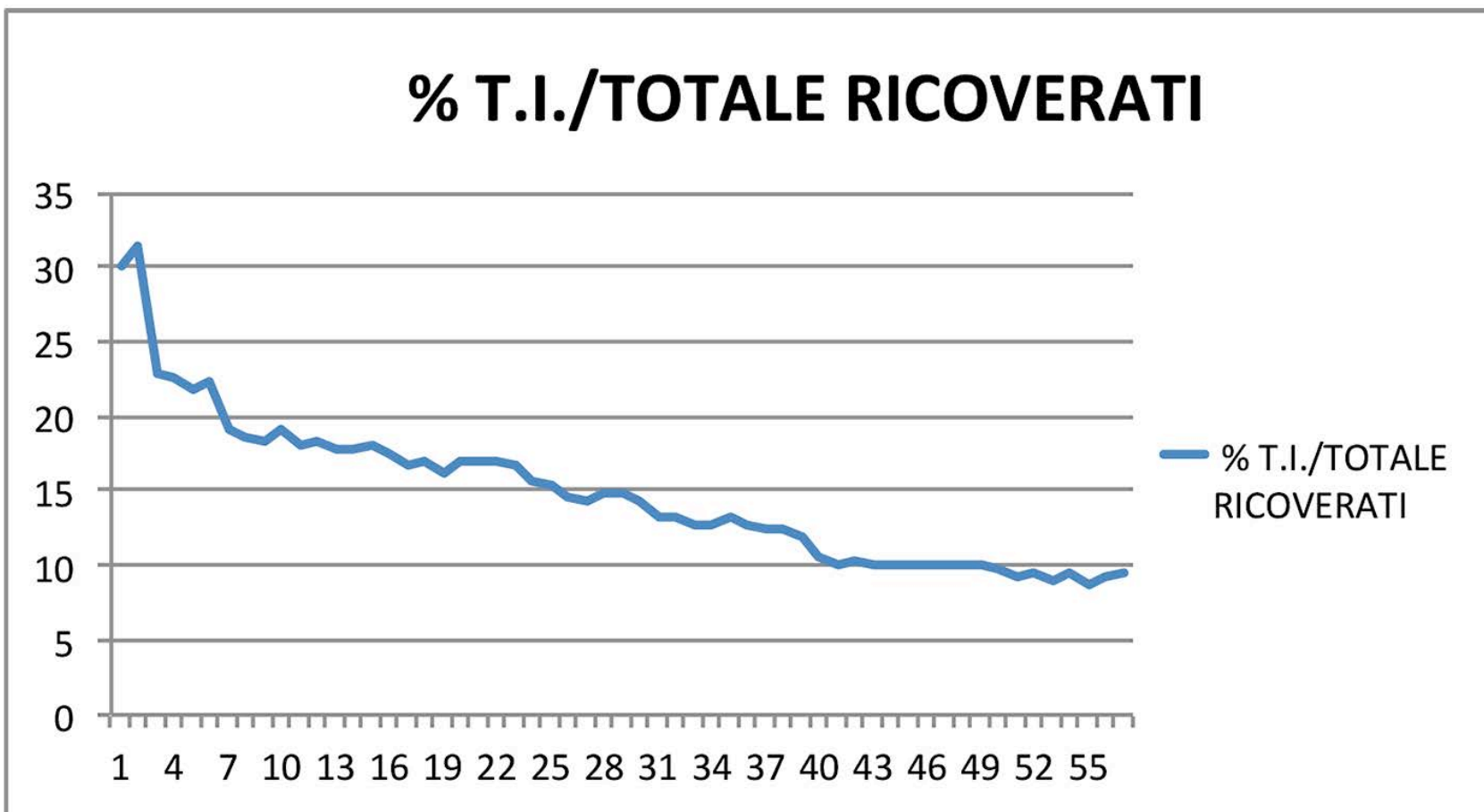


TABELLA COVID-19 (10 maggio 2020)

VENETO: MOVIMENTO QUOTIDIANO RICOVERATI e MORTI

Dal 15 marzo in poi

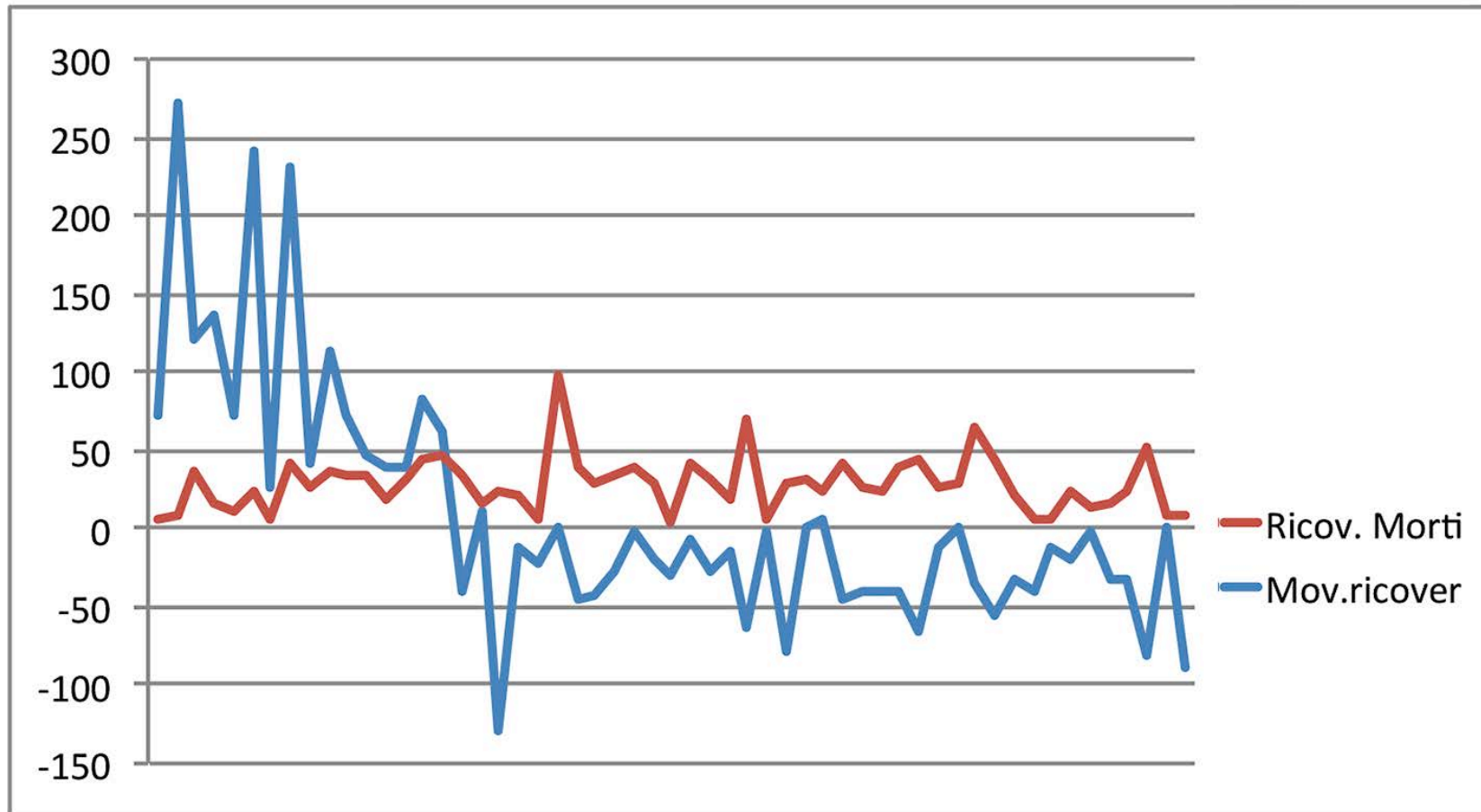


TABELLA COVID-19 (10 maggio 2020)

VENETO: INFEZIONE per MILIONE di ABITANTI/PROVINCIA

Dal 18 marzo in poi

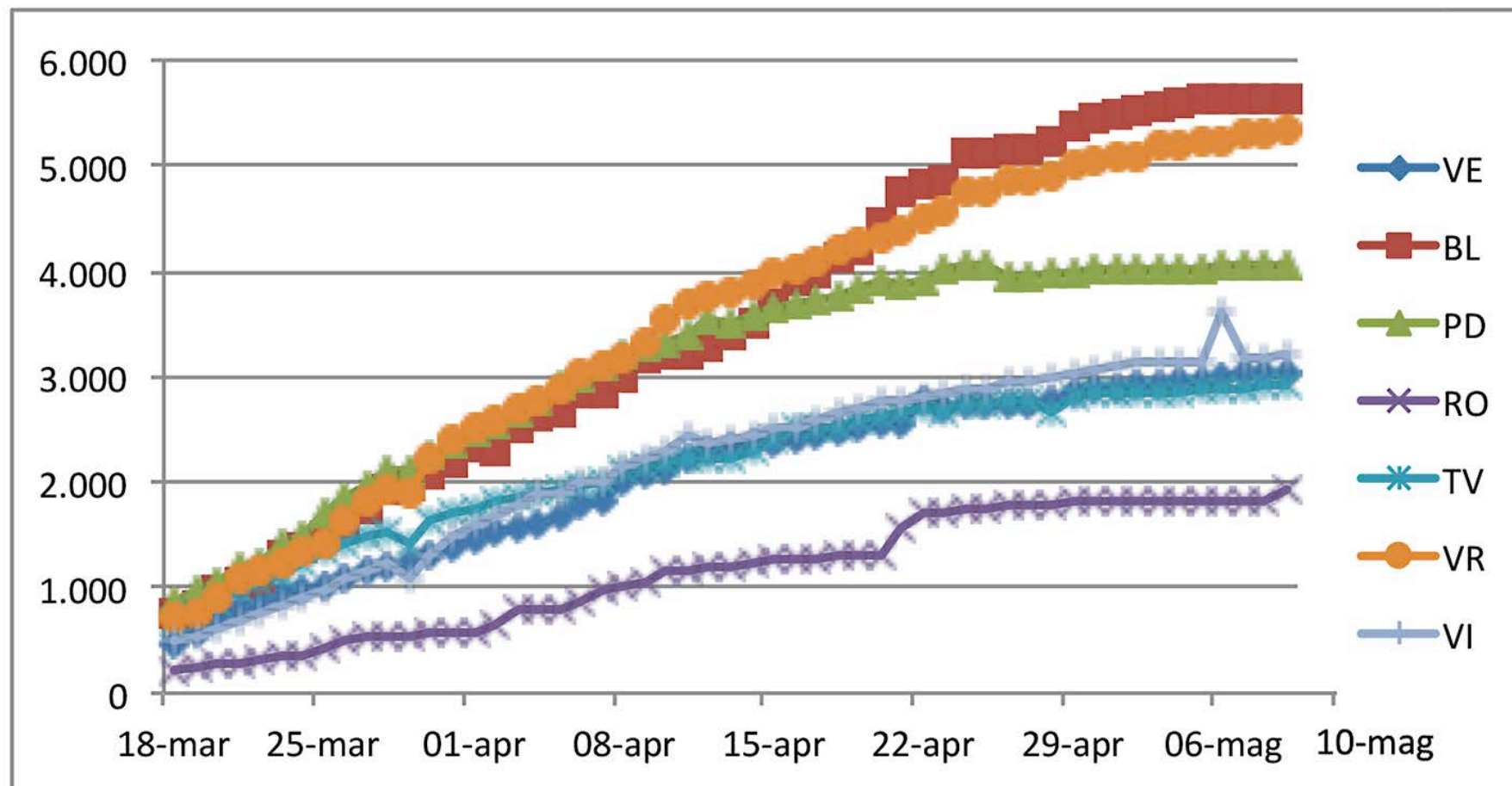


TABELLA COVID-19 (10 maggio 2020)

VENETO: INFEZIONE per MILIONE di ABITANTI (media = 3.812/milione) al 10.05.2020

(Range → 3.812)

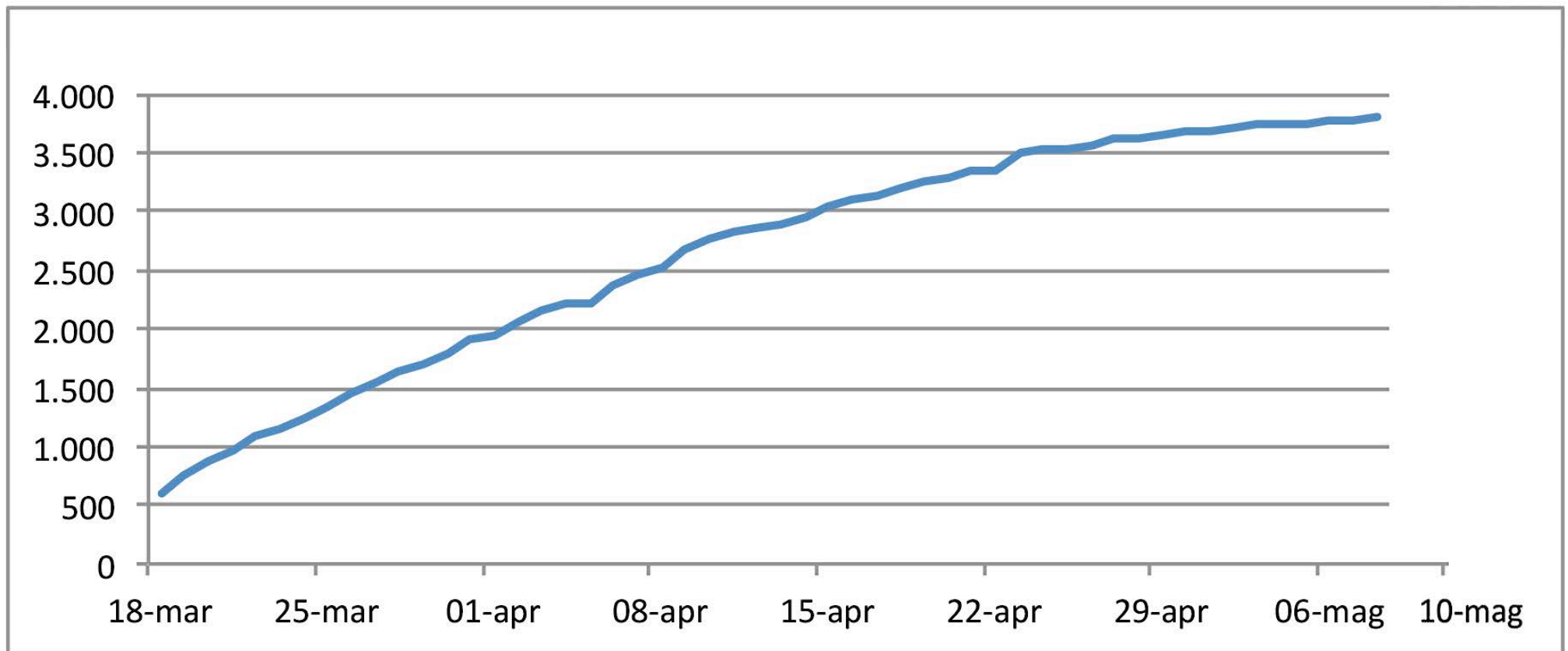


TABELLA COVID-19 (10 maggio 2020)

VENETO: TAMPONI VALORI ASSOLUTI (nr. fatti e nr. positivi)

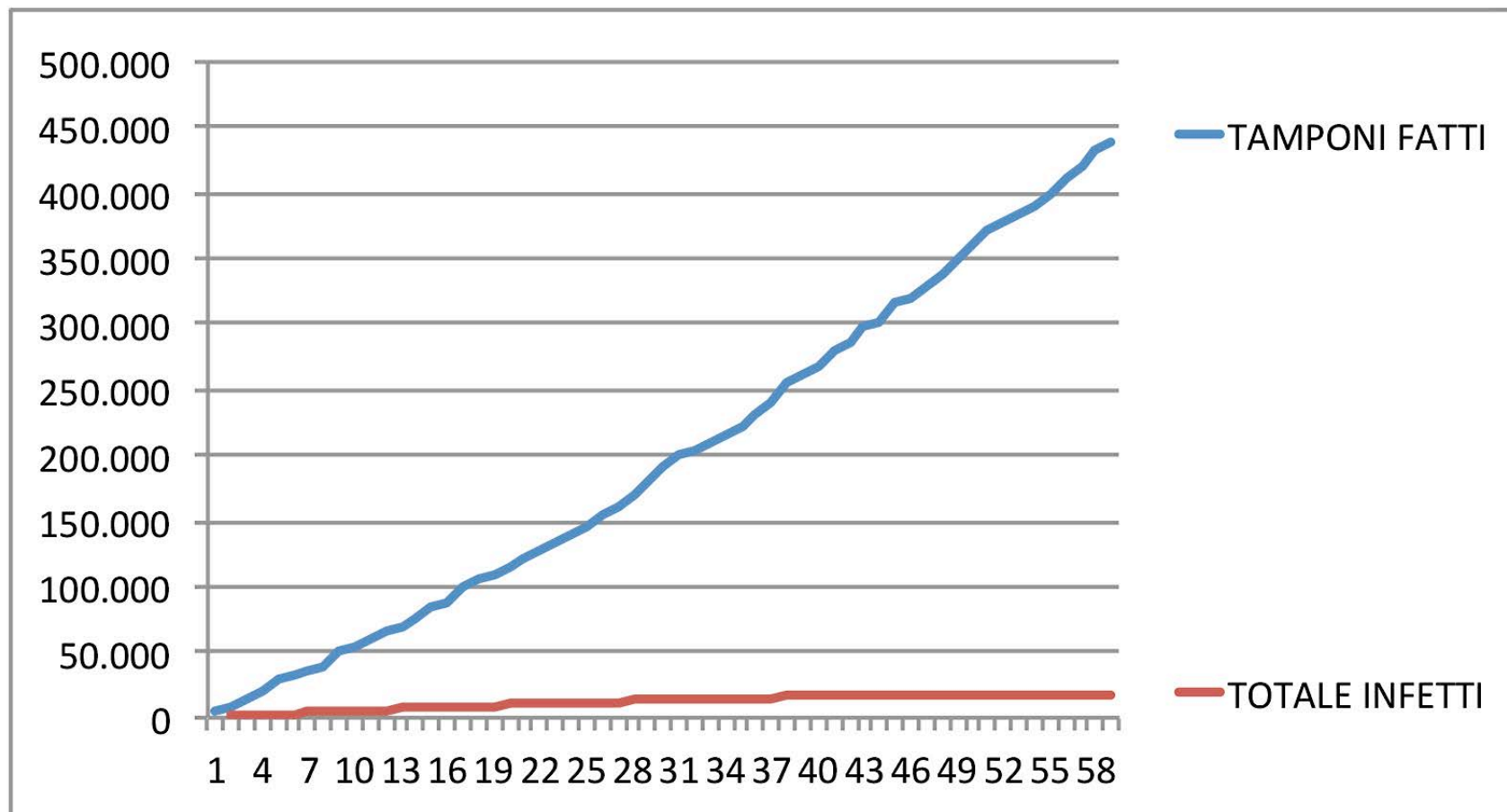


TABELLA COVID-19 (10 maggio 2020)

VENETO: DATI dal 13 marzo - % INFETTI/TAMPONI

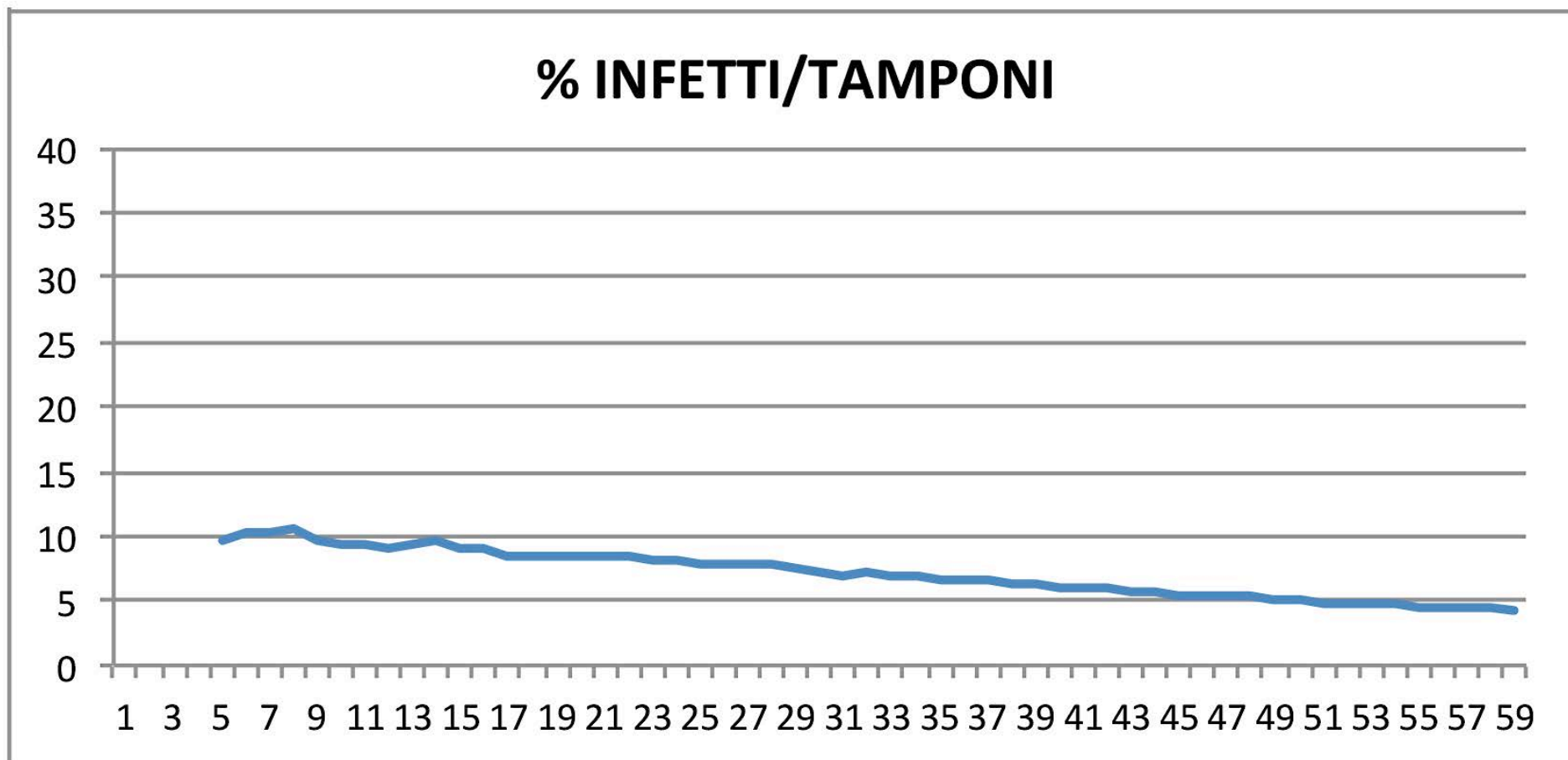


TABELLA COVID-19 (10 maggio 2020)
VENETO: DATI in % Morti/Guariti

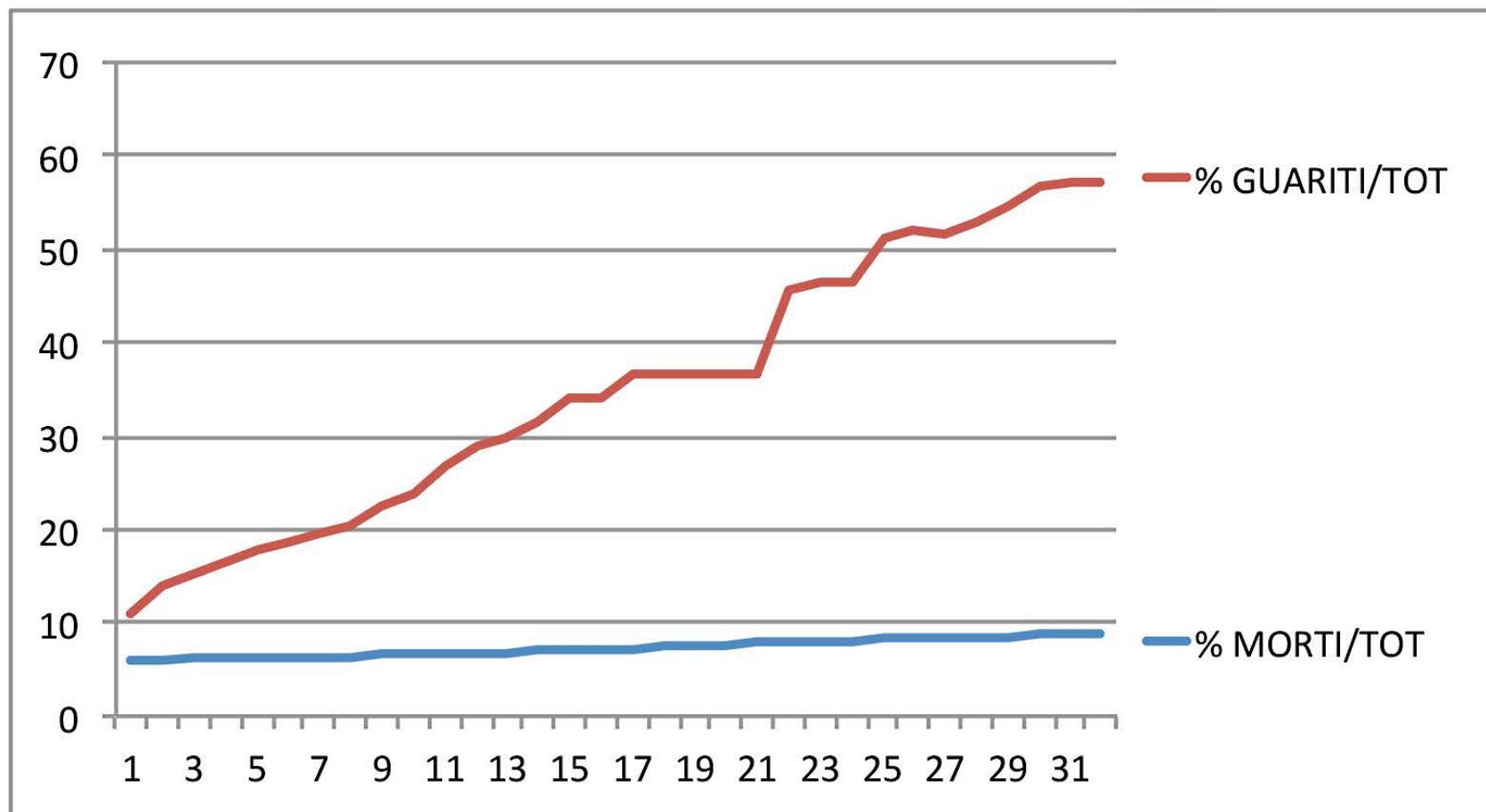


TABELLA COVID-19 (10 maggio 2020)
VENETO: DECESSI da COVID (numeri assoluti)

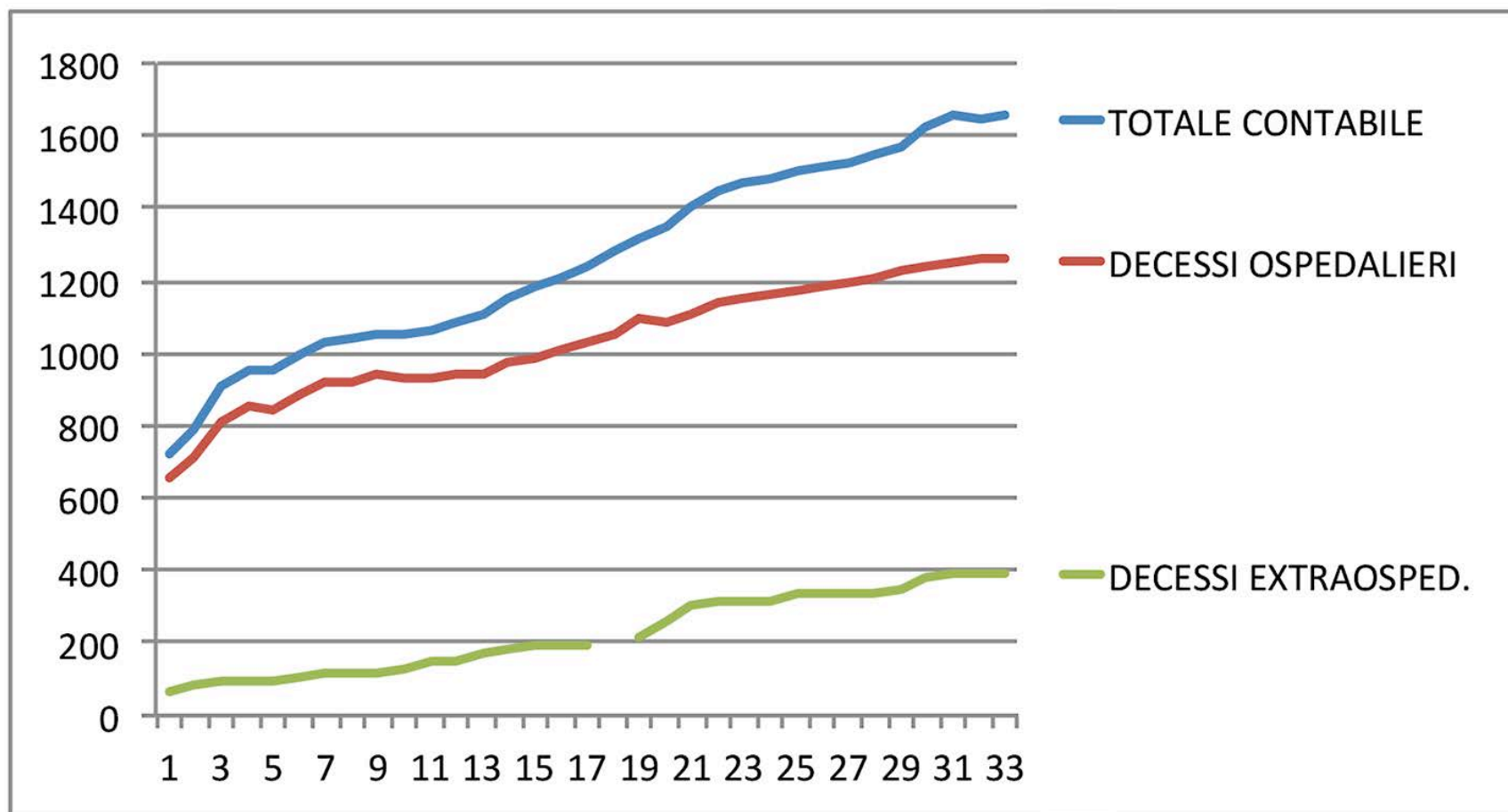


TABELLA COVID-19 (10 maggio 2020)
VENETO: DECESSI per PROVINCIA

