

TABELLA COVID-19 (16 maggio 2020)
VENETO: numeri assoluti/provincia
 (dal 16 marzo in poi)

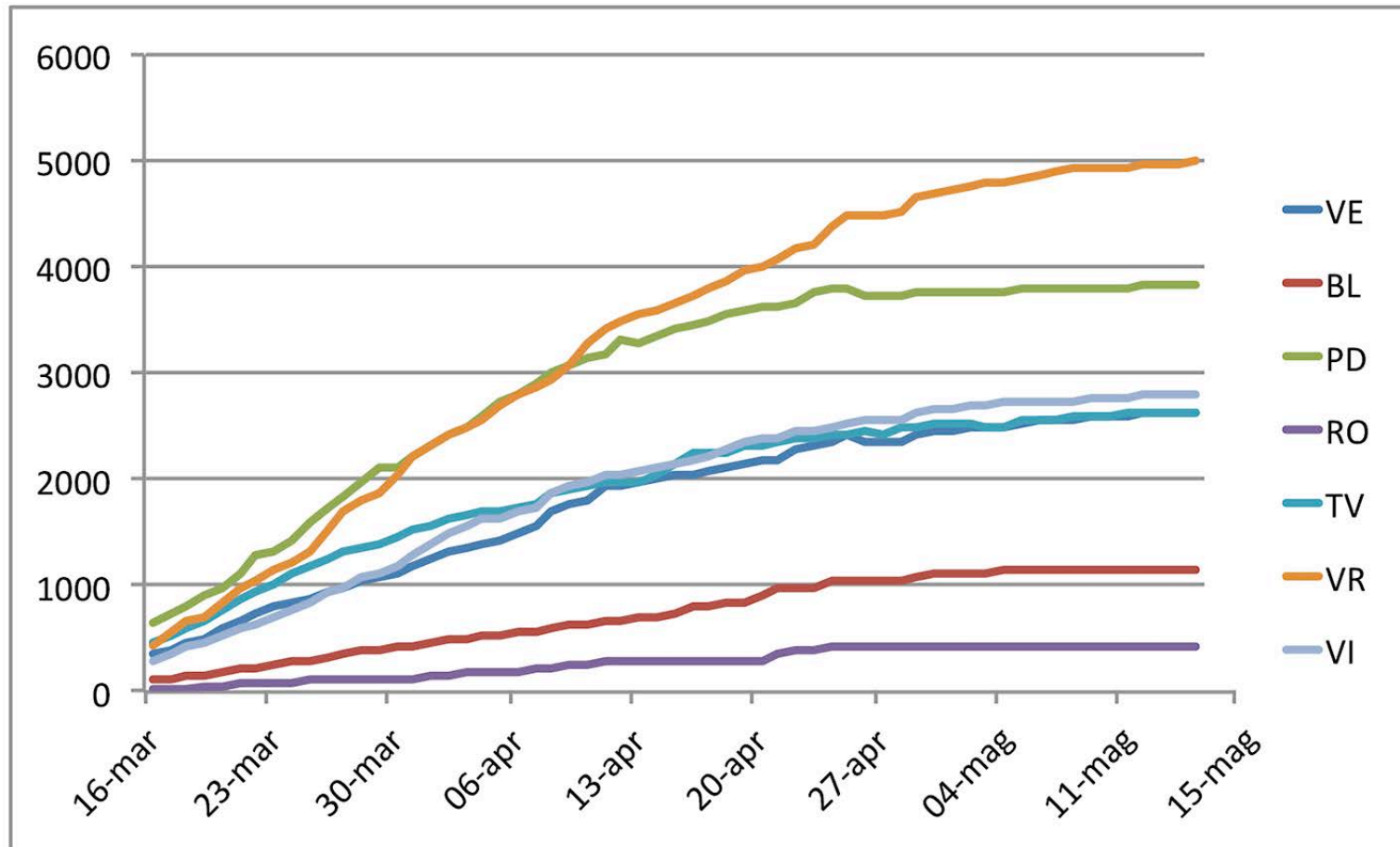


TABELLA COVID-19 (16 maggio 2020)

VENETO: % PAZIENTI a DOMICILIO/TOTALE INFETTATI ATTUALI

(dal 14 marzo in poi)

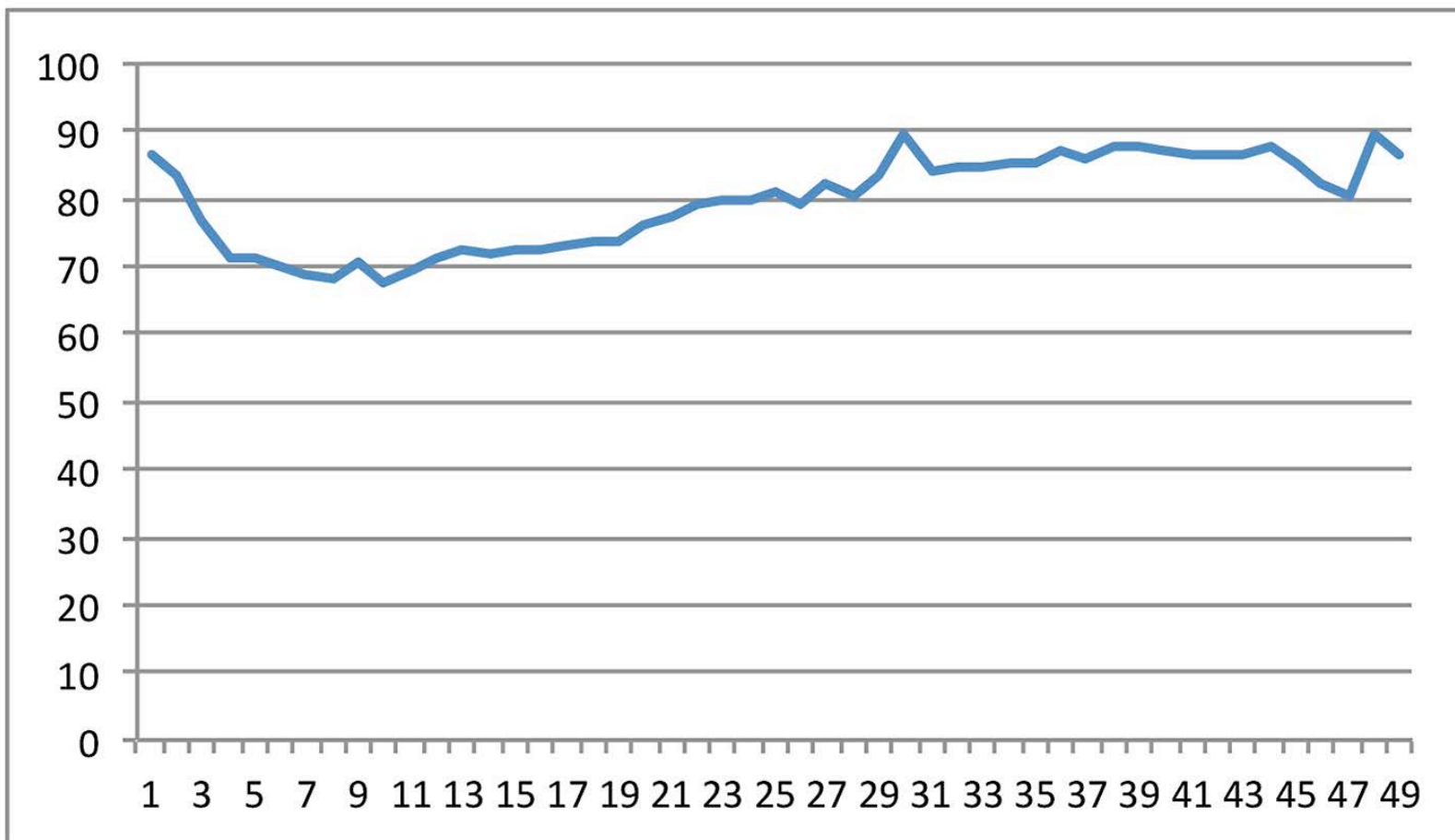


TABELLA COVID-19 (16 maggio 2020)
VENETO: MORTALITÀ da COVID dal giorno 8 maggio
 (ospedaliera per provincia + extraospedaliera)

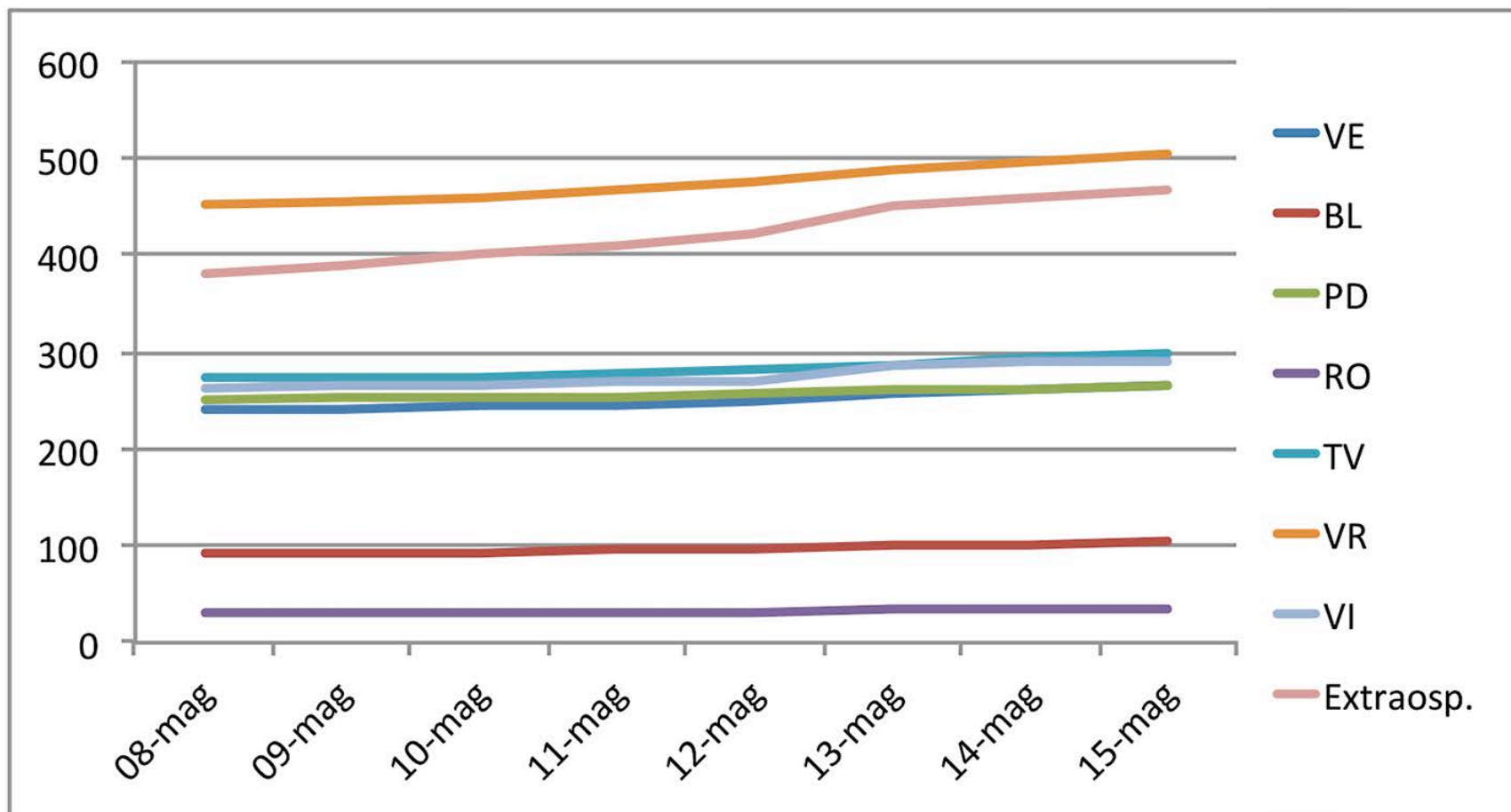


TABELLA COVID-19 (16 maggio 2020)
VENETO: ANDAMENTO COVID dal giorno 8 Aprile

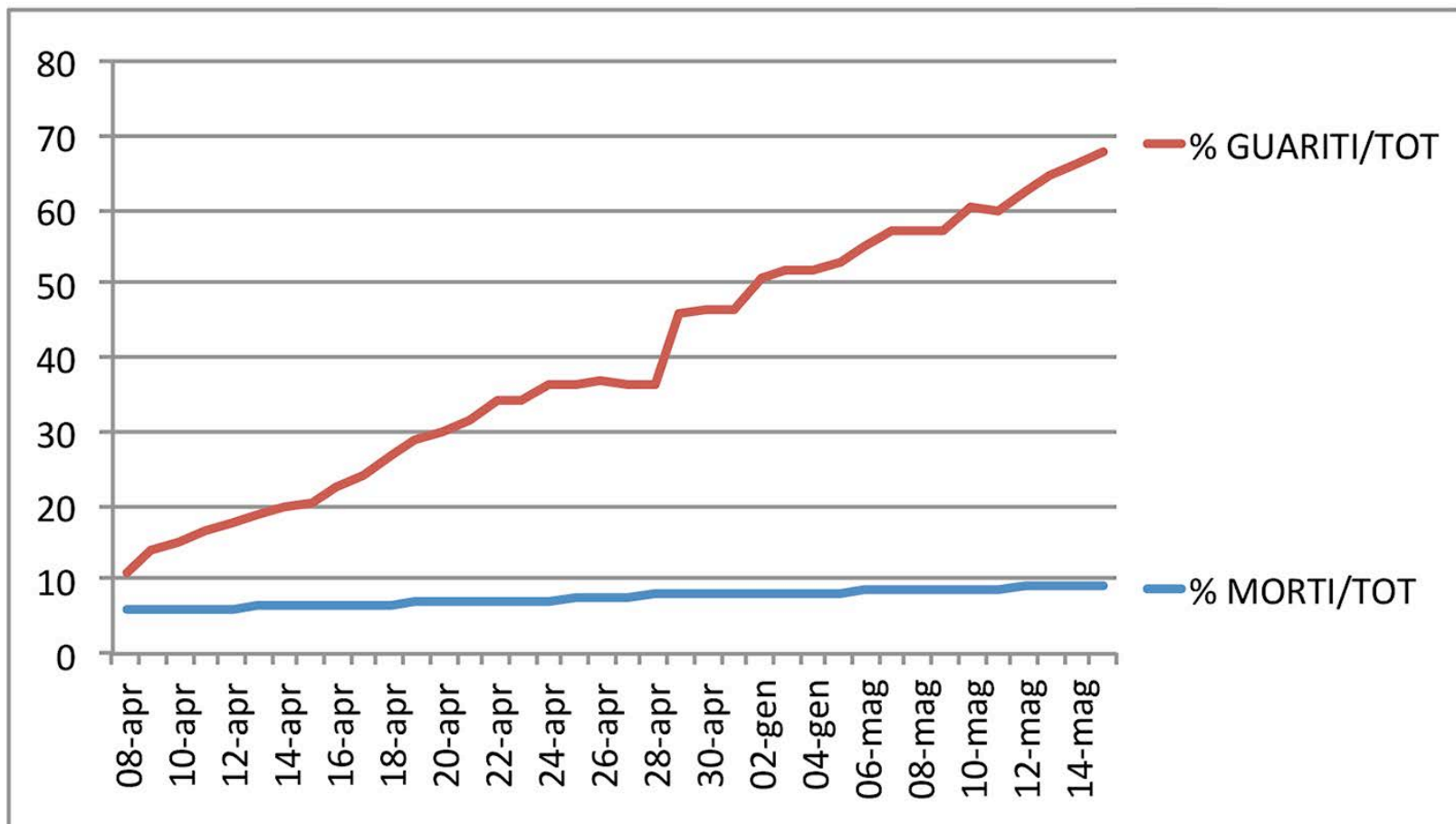


TABELLA COVID-19 (16 maggio 2020)

VENETO: DECESSI COVID Ospedalieri e Extraospedalieri

Dal giorno 8 aprile in poi

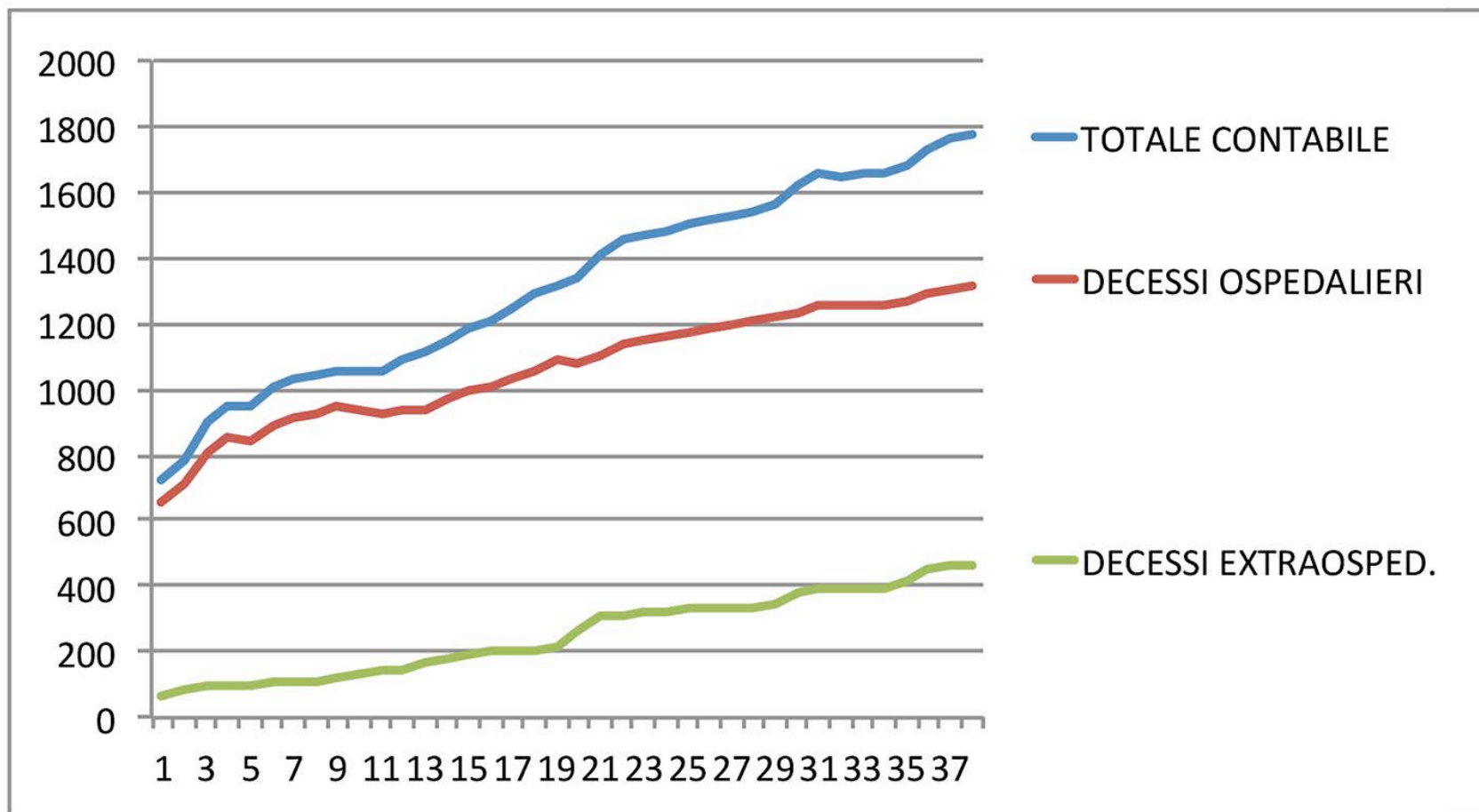


TABELLA COVID-19 (16 maggio 2020)
VENETO: ANDAMENTO della INFEZIONE
 Dal 13 marzo in poi

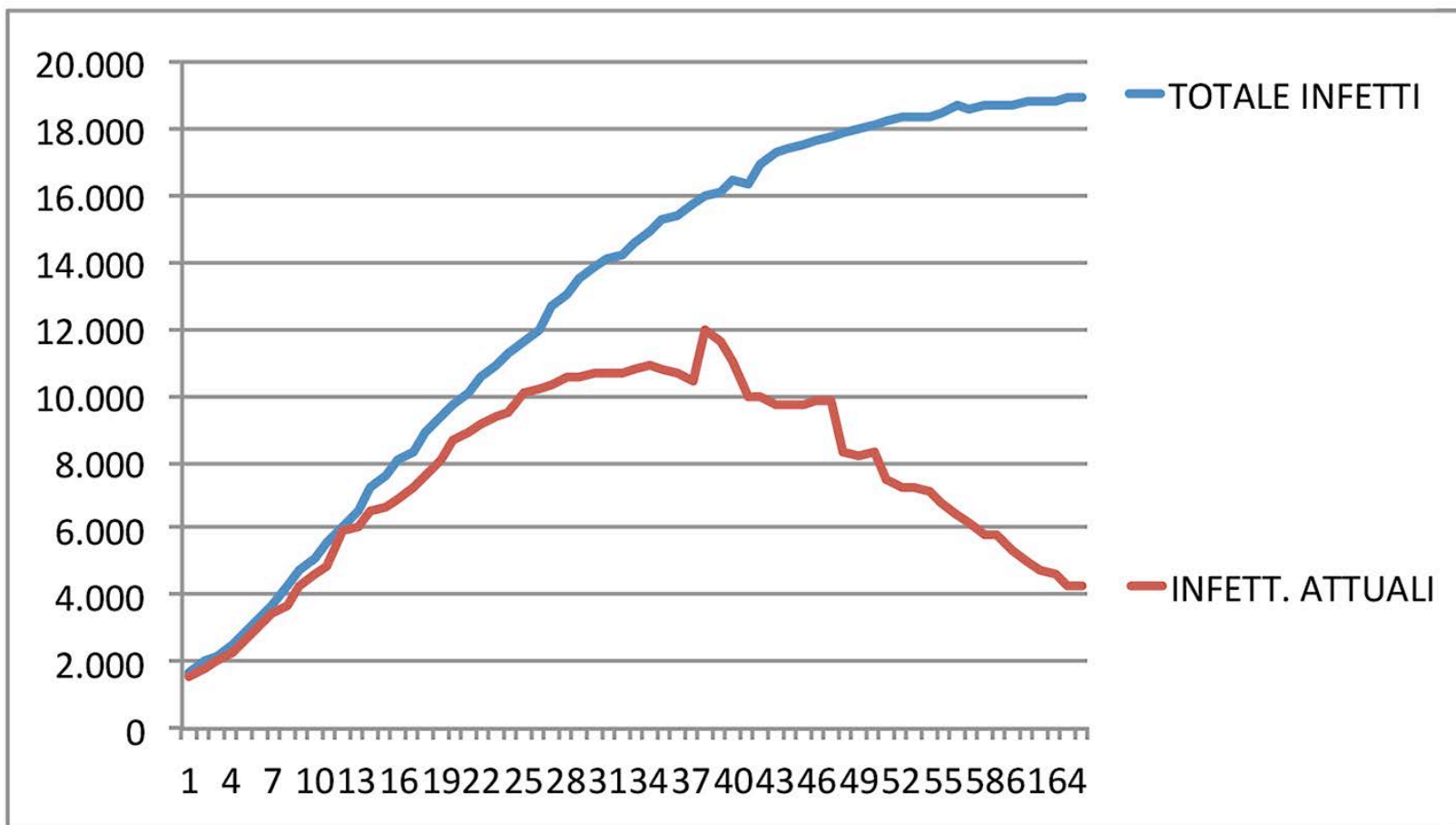


TABELLA COVID-19 (16 maggio 2020)
VENETO: NUMERI ASSOLUTI dal 16 marzo in poi
(MORTI e posti in Terapia Intensiva= T.I.)

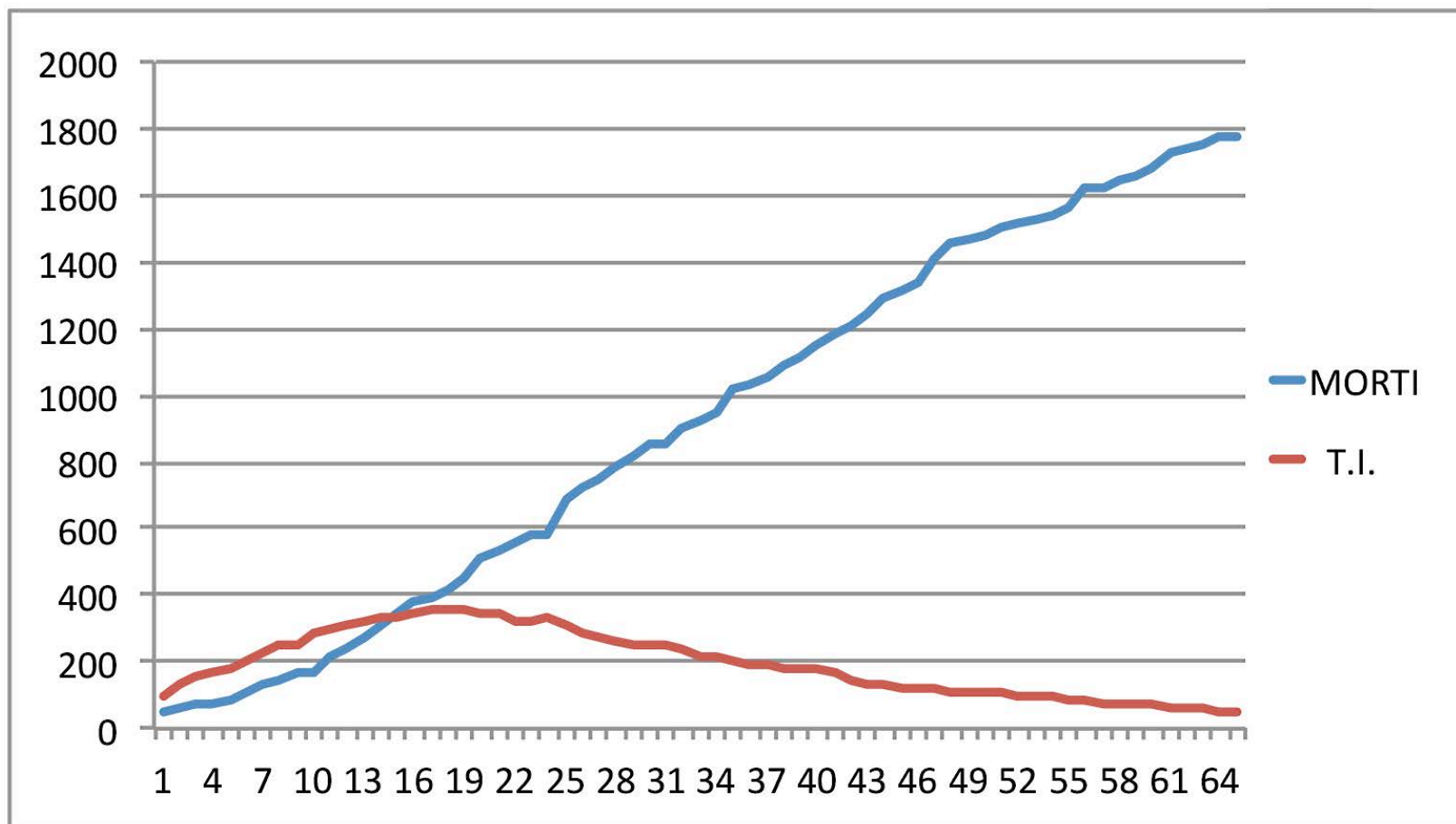


TABELLA COVID-19 (16 maggio 2020)
VENETO: NUMERI ASSOLUTI per PROVINCIA
 Dal 16 marzo in poi

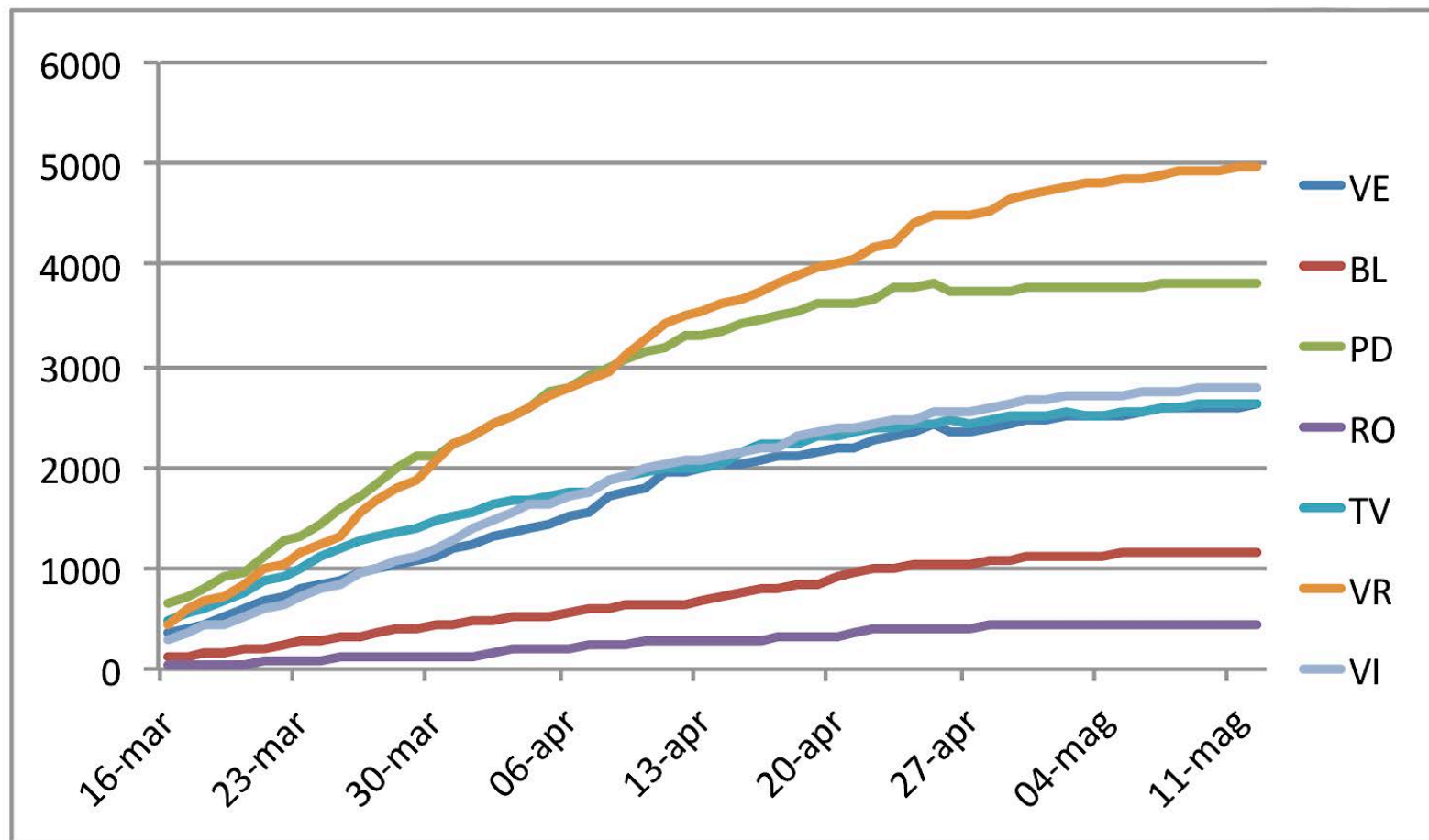


TABELLA COVID-19 (16 maggio 2020)
VENETO: TAMPONI ESEGUITI e TOTALE INFETTI

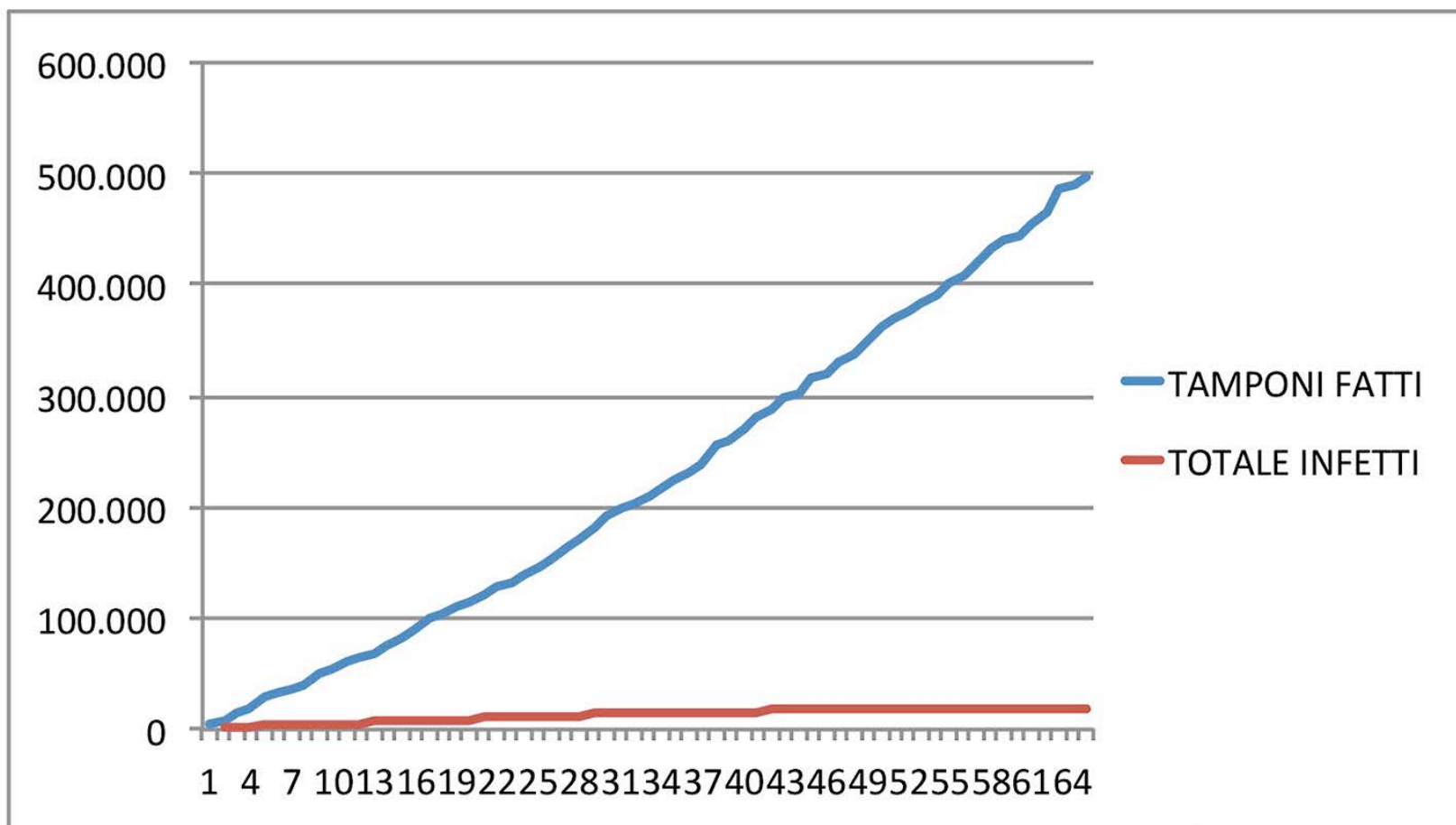


TABELLA COVID-19 (16 maggio 2020)

VENETO: RICOVERATI, MORTI TOT., T.I. (Numeri assoluti)

Dal 16 marzo in poi

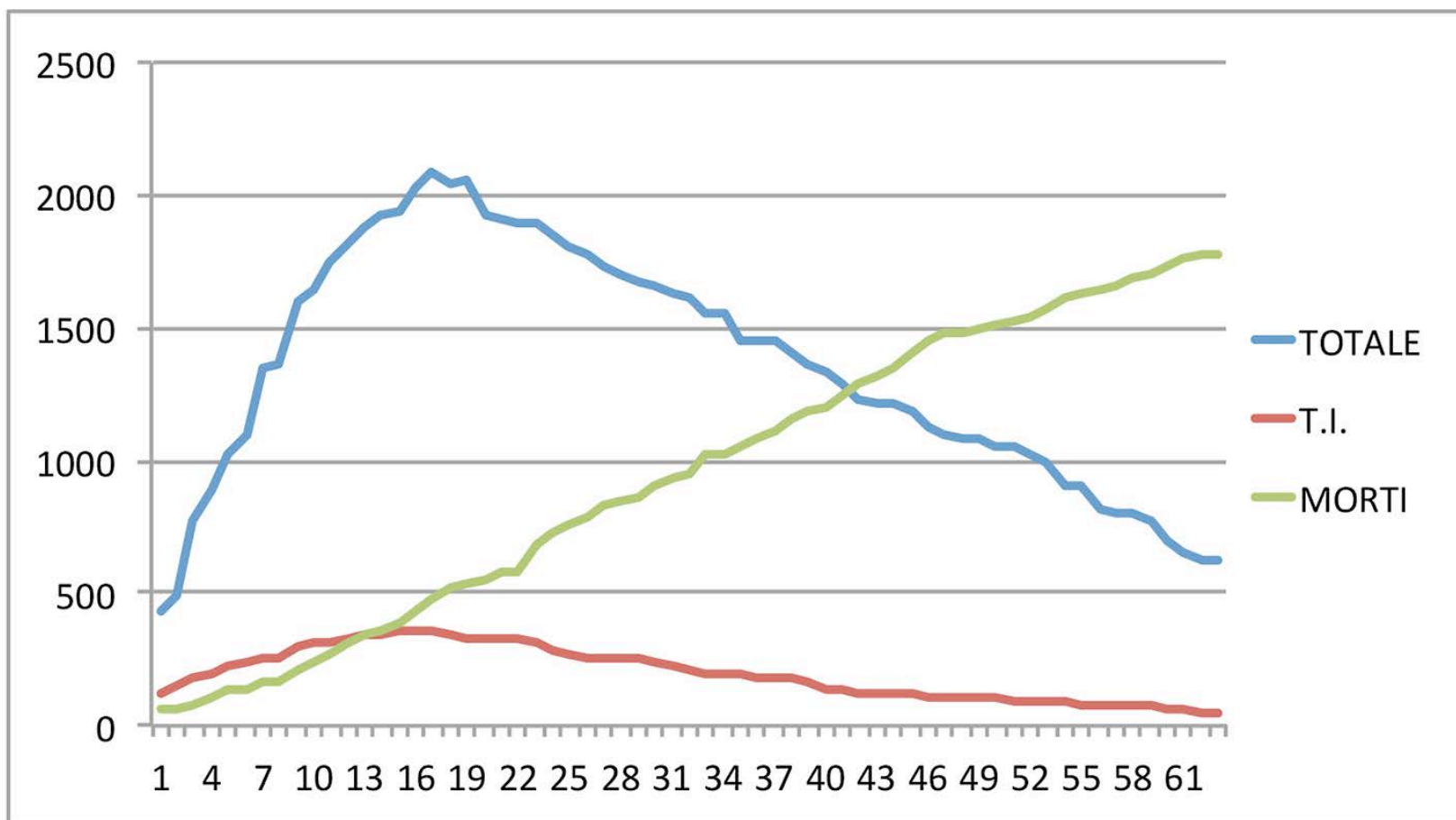


TABELLA COVID-19 (16 maggio 2020)
VENETO: MOVIMENTI QUOTIDIANI in OSPEDALE
Dal 16 marzo in poi

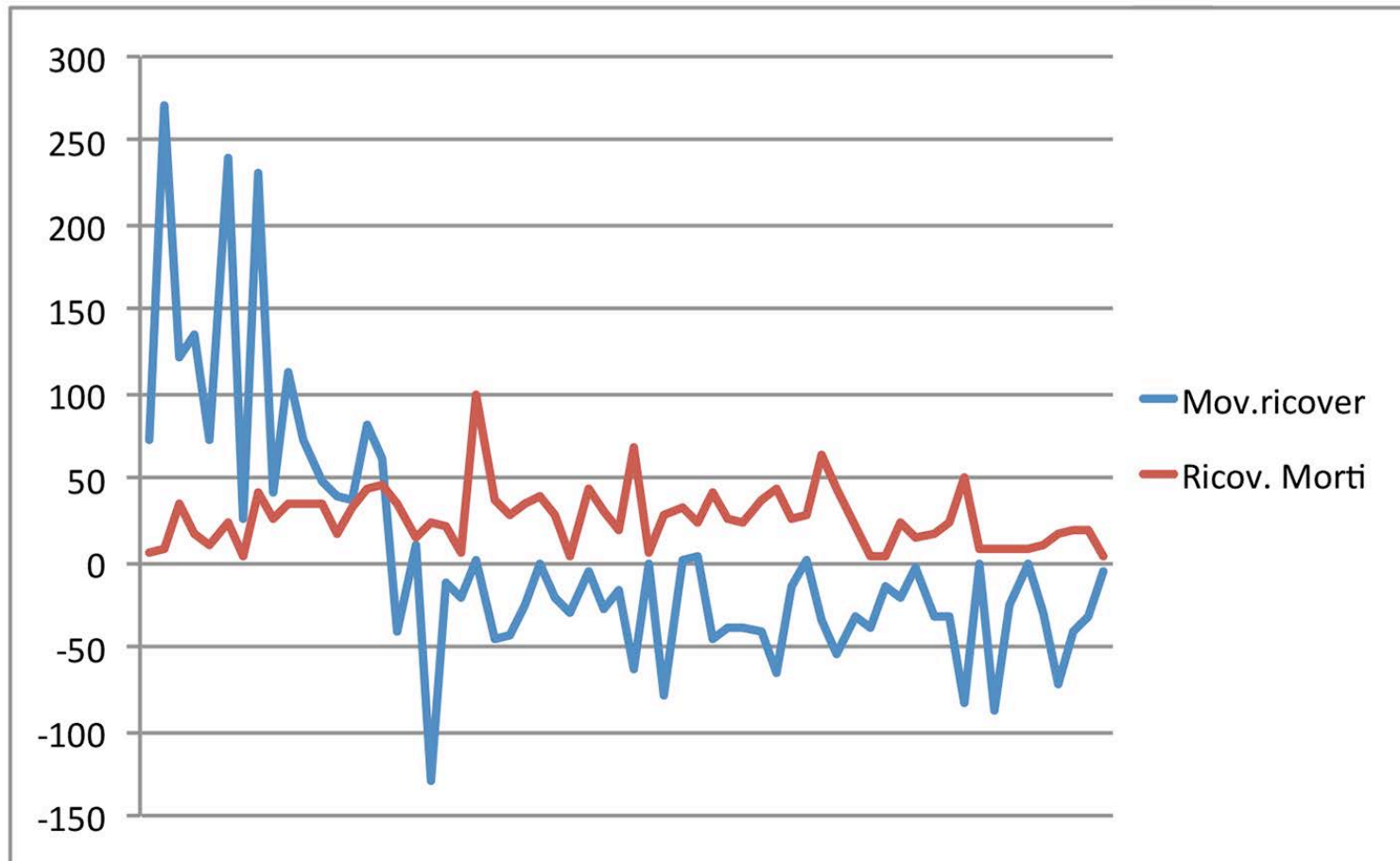


TABELLA COVID-19 (16 maggio 2020)

VENETO: NUMERI ASSOLUTI

Dal 13 marzo in poi

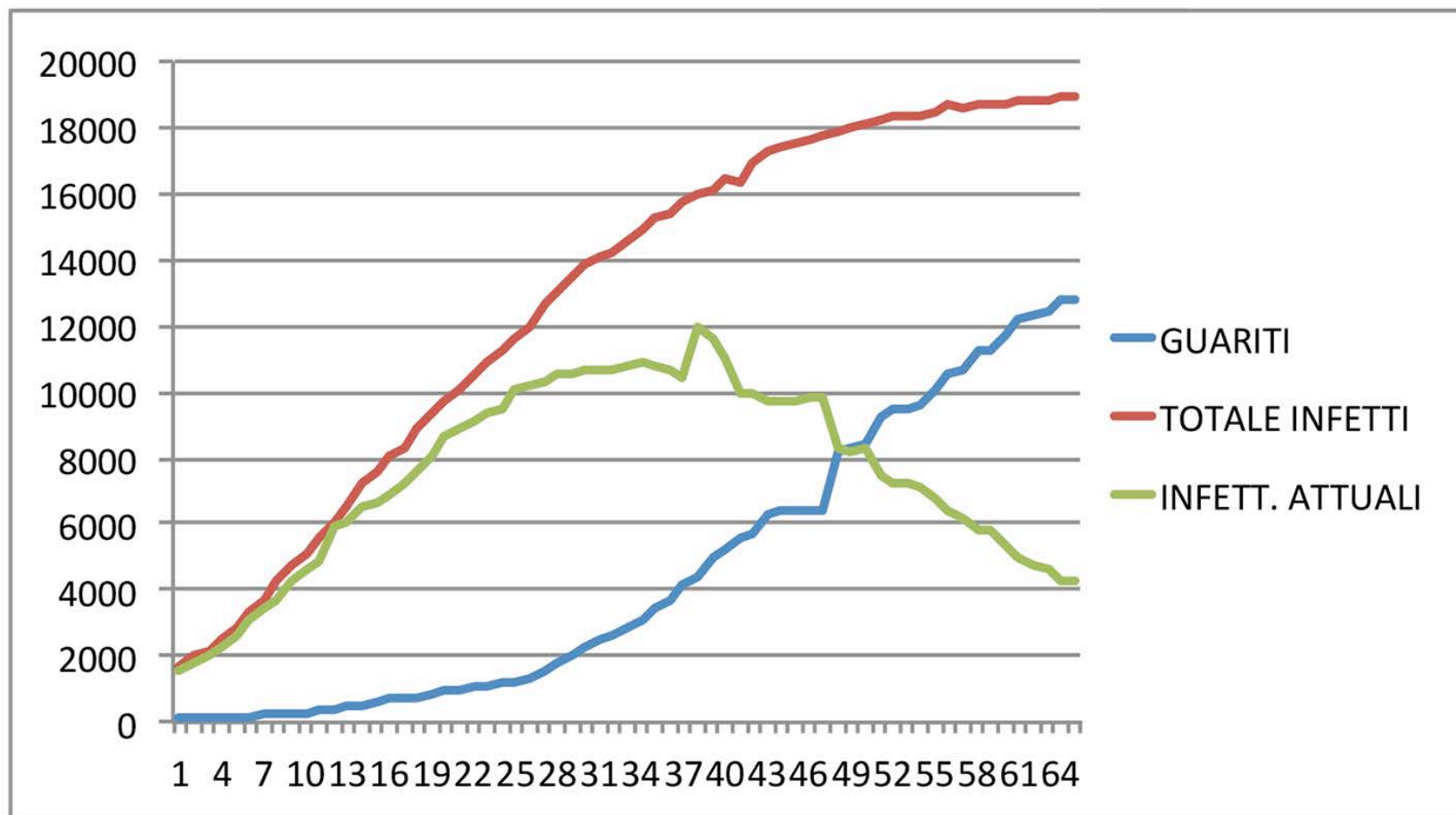


TABELLA COVID-19 (16 maggio 2020)

VENETO: % TERAPIA INTENSIVA= T.I. / TOT. RICOVERATI

Dal 13 marzo in poi

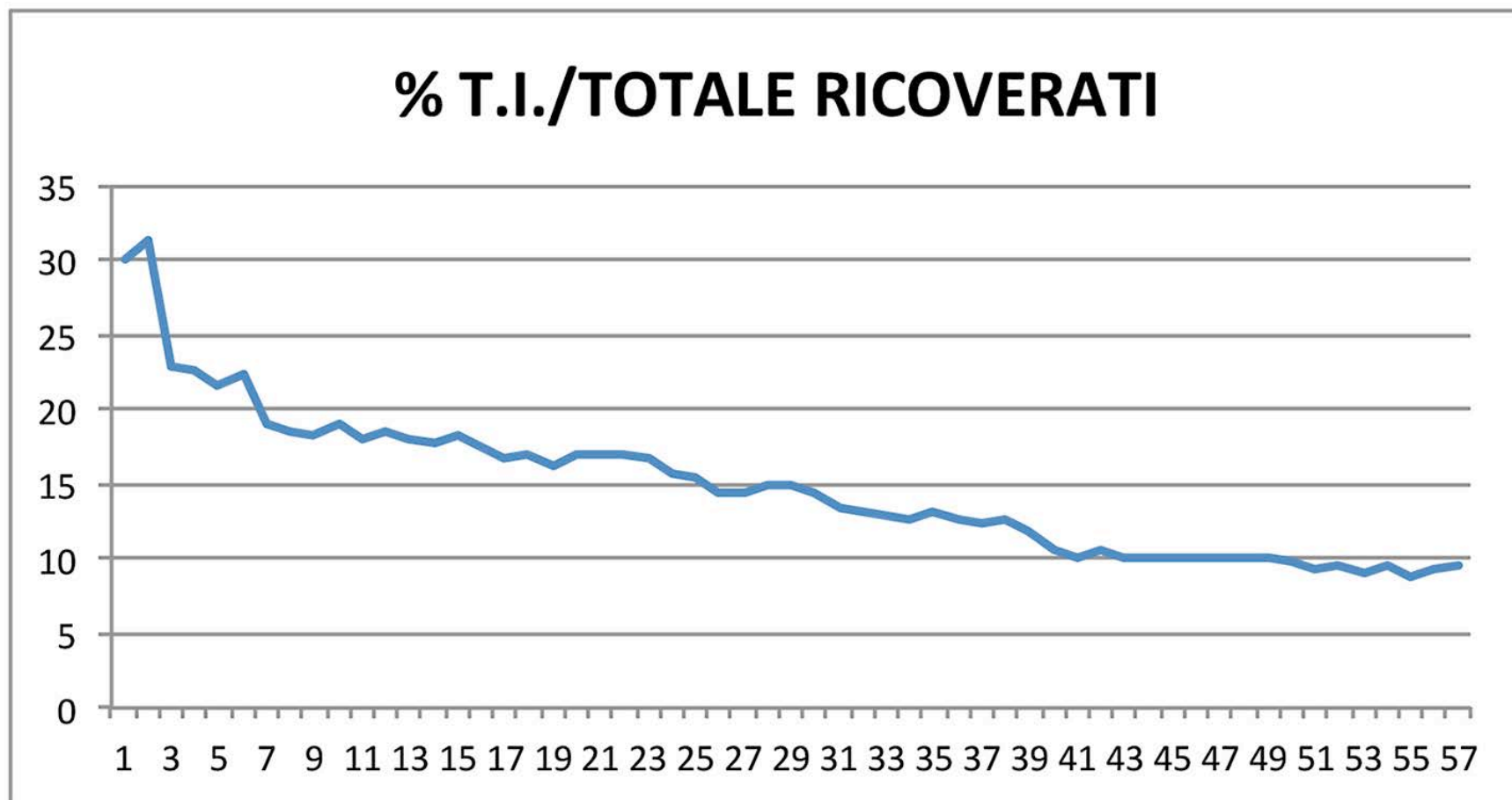


TABELLA COVID-19 (16 maggio 2020)

VENETO: MOVIMENTO QUOTIDIANO RICOVERATI e MORTI

Dal 13 marzo in poi

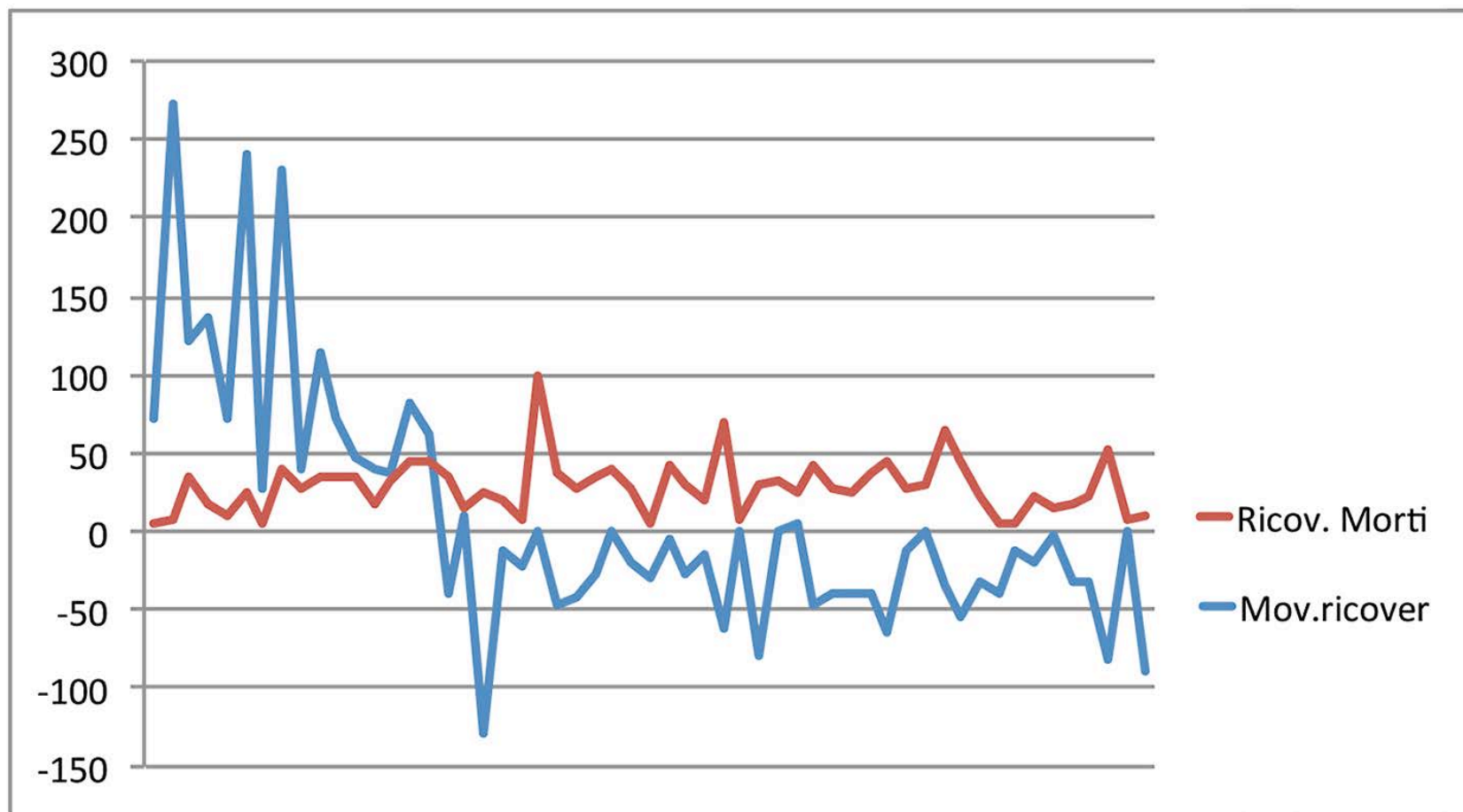


TABELLA COVID-19 (16 maggio 2020)

VENETO: INFEZIONE COVID per milione di abitanti (4.905.836)

Dal 18 marzo al 15 maggio

