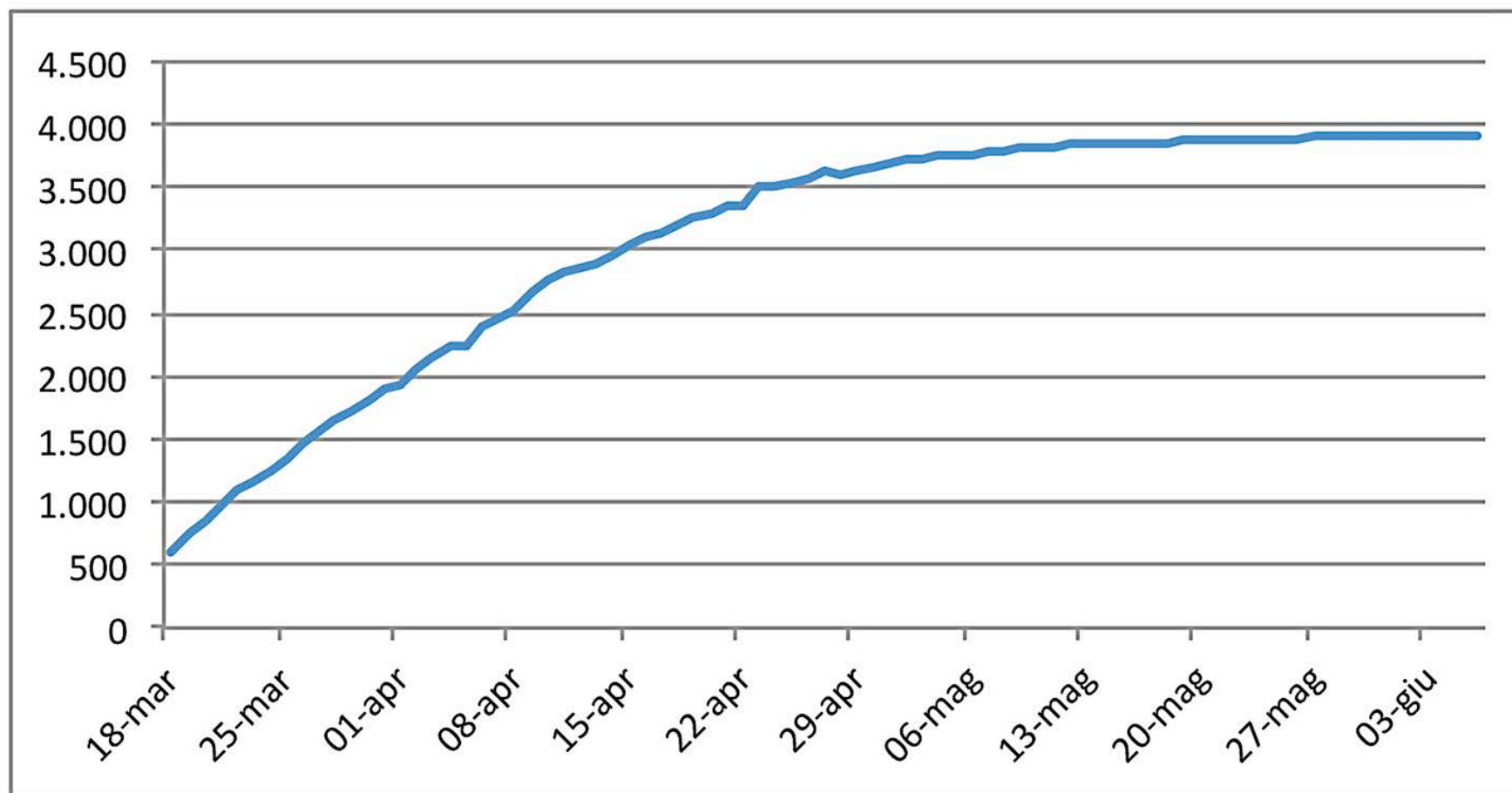


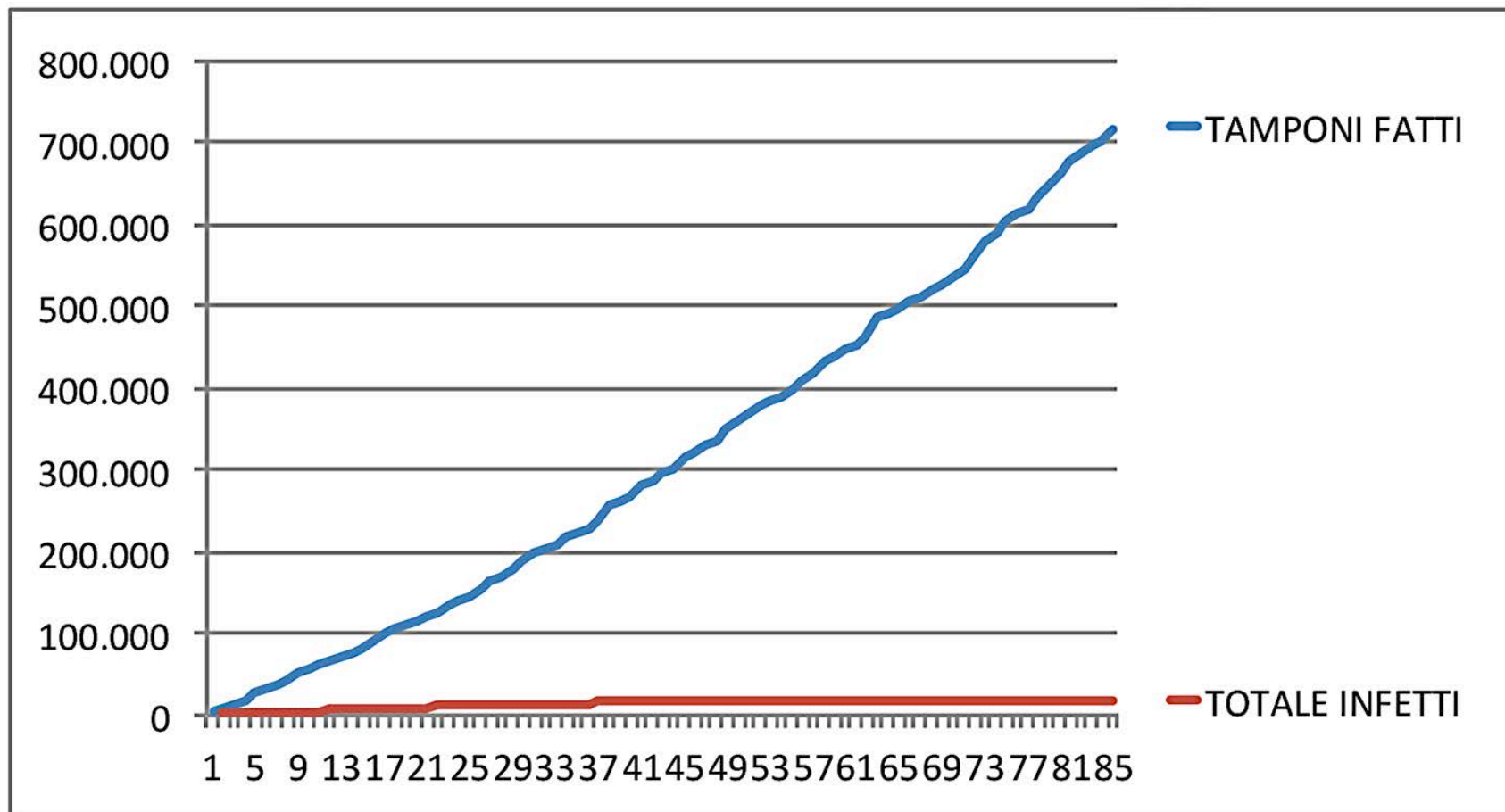
**TABELLA COVID-19 (6 giugno 2020)**

**VENETO: Infezione Covid-19 per milione di abitanti (4.905.836)**

(dal 18 marzo in poi)

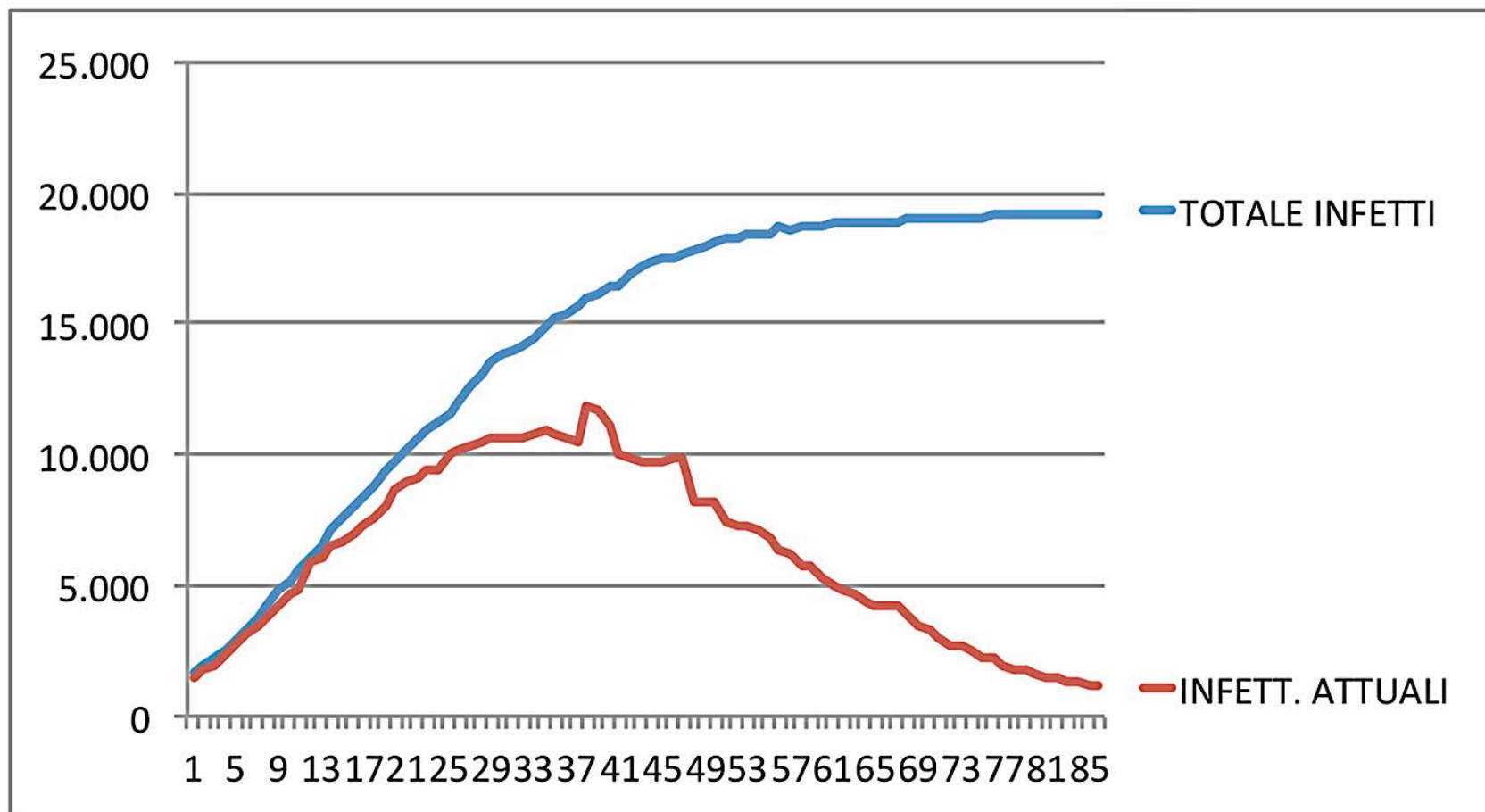


**TABELLA COVID-19 (6 giugno 2020)**  
**VENETO: Tamponi dal 13 marzo in poi**



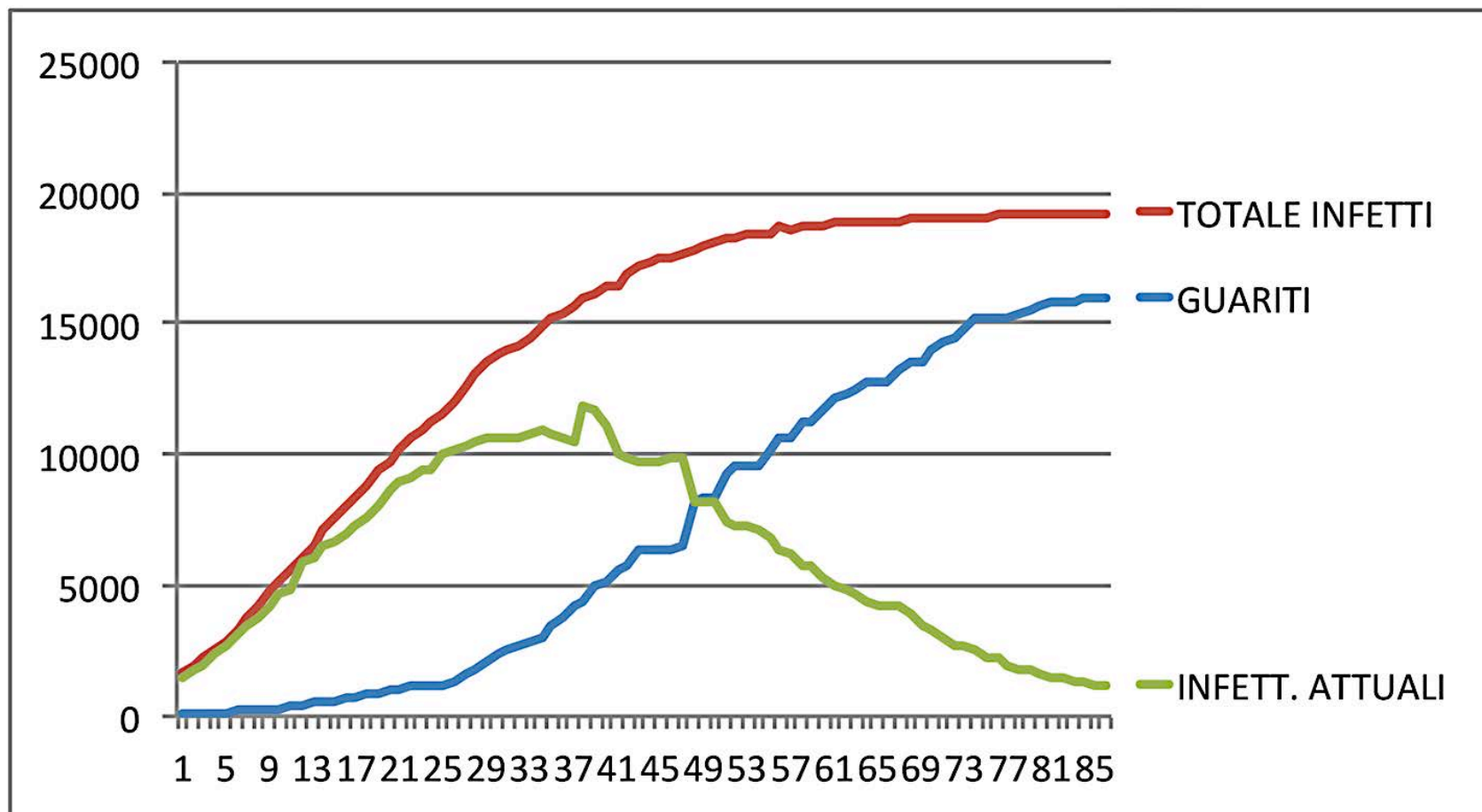
**TABELLA COVID-19 (6 giugno 2020)**

**VENETO: Totale infetti COVID dal 13 marzo in poi**



**TABELLA COVID-19 (6 giugno 2020)**

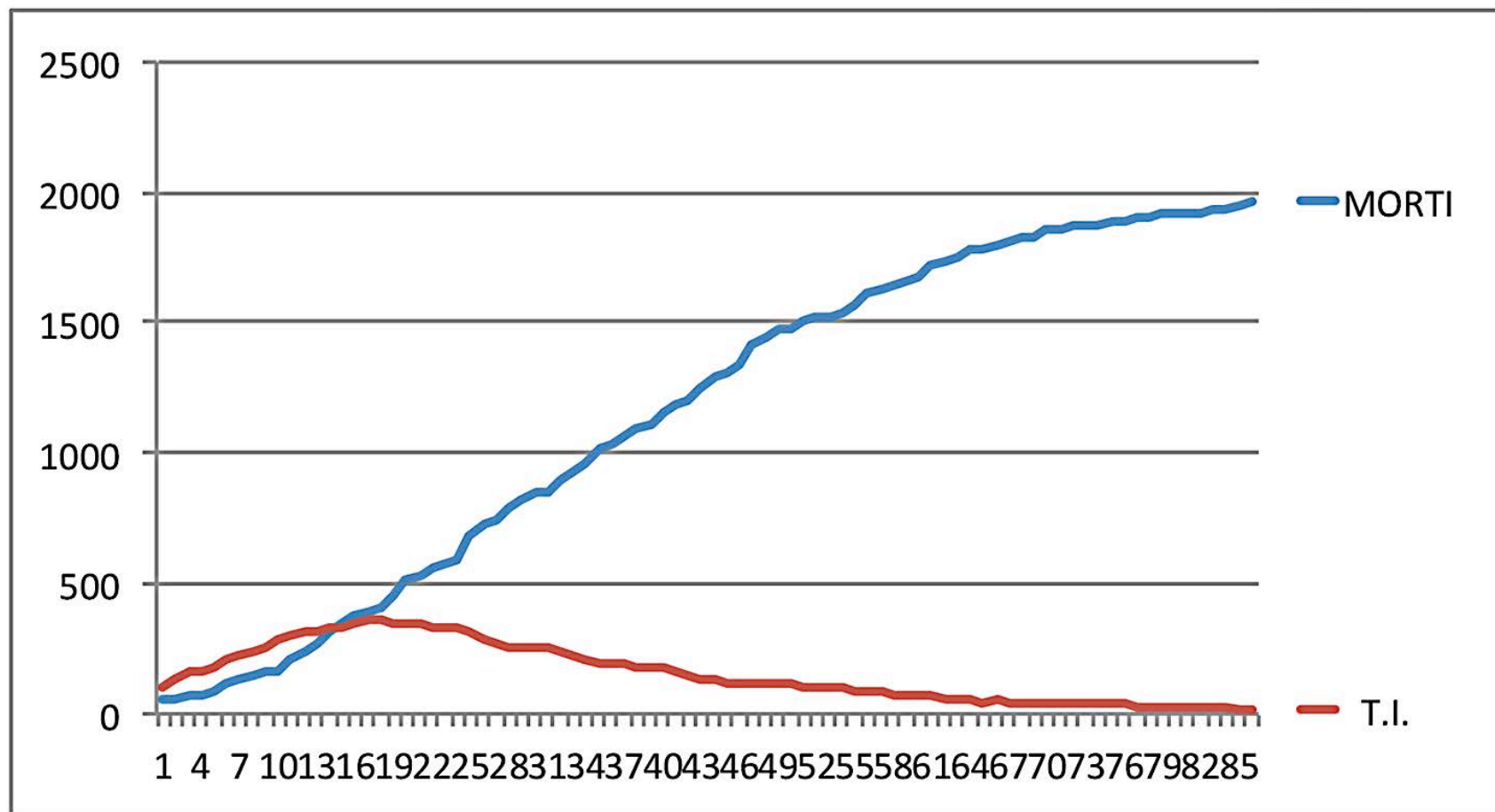
**VENETO: ANDAMENTO COVID (guariti – tot. Infetti – infetti attuali) dal 13 marzo in poi**



**TABELLA COVID-19 (6 giugno 2020)**

**VENETO: DECESSI/TERAPIA INTENSIVA COVID**

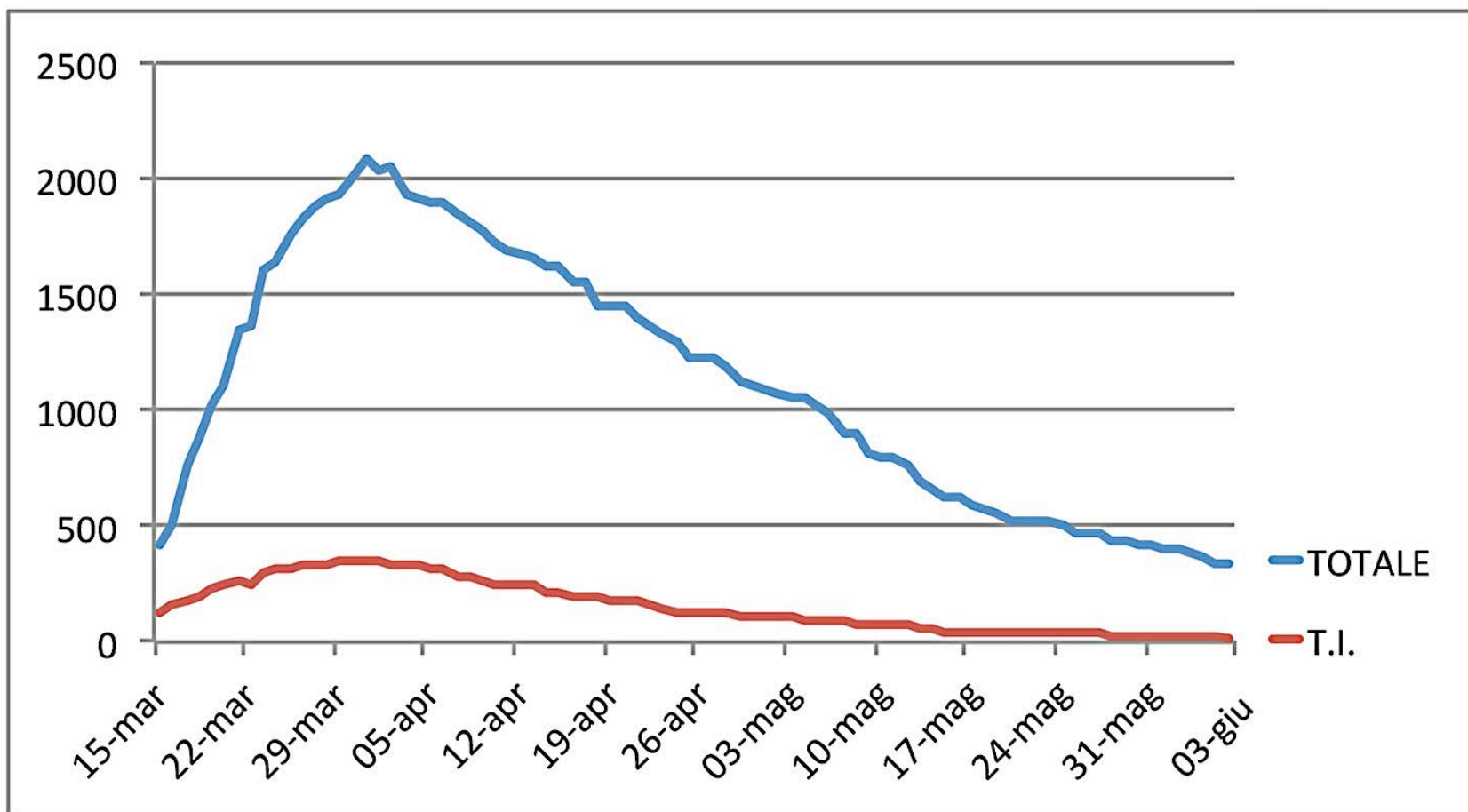
Dal 13 marzo in poi



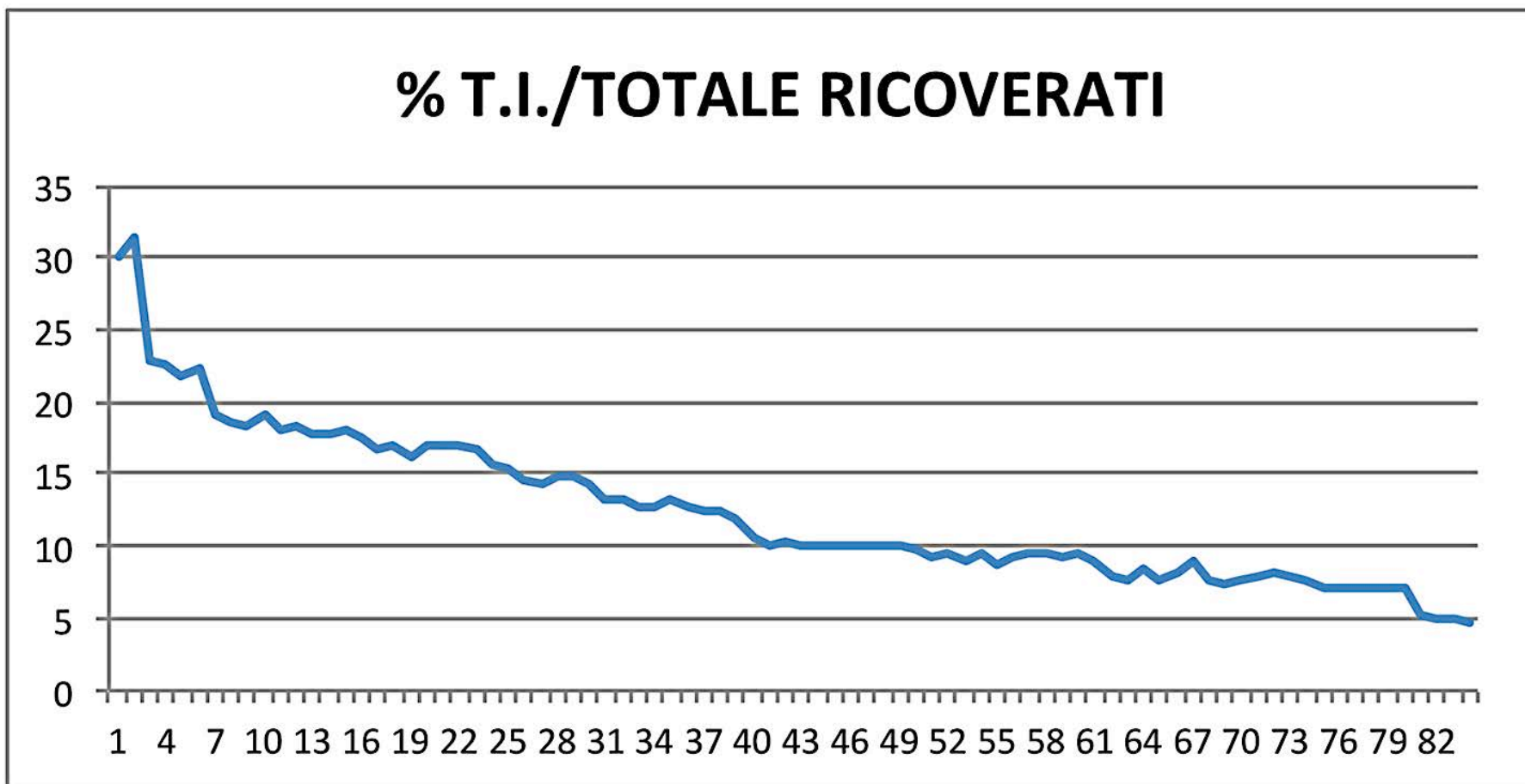
**TABELLA COVID-19 (6 giugno 2020)**

**VENETO: dati sui RICOVERATI Totali e Terapia Intensiva**

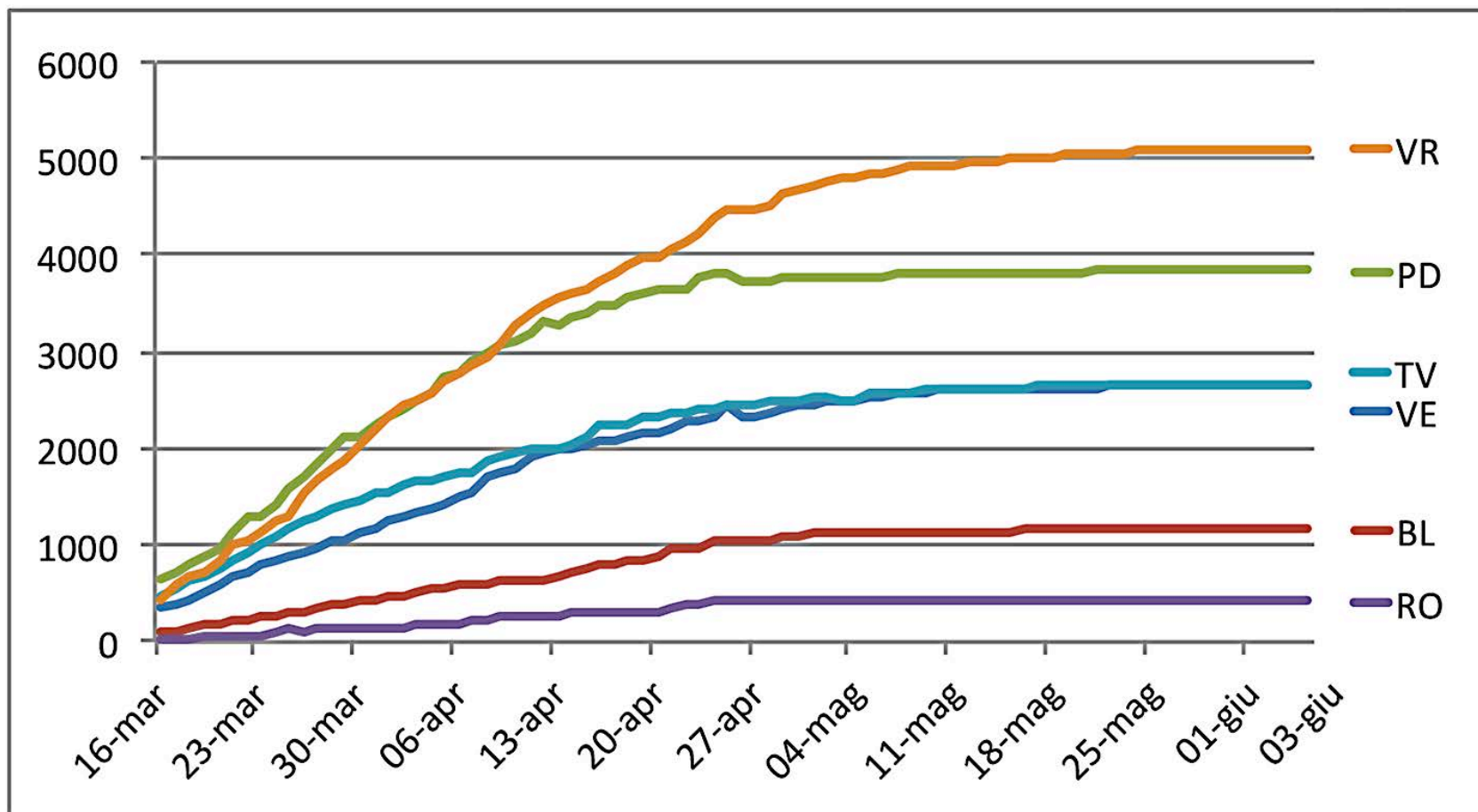
Dal 15 marzo in poi



**TABELLA COVID-19 (6 giugno 2020)**  
**VENETO: dati dal 15 marzo in poi**

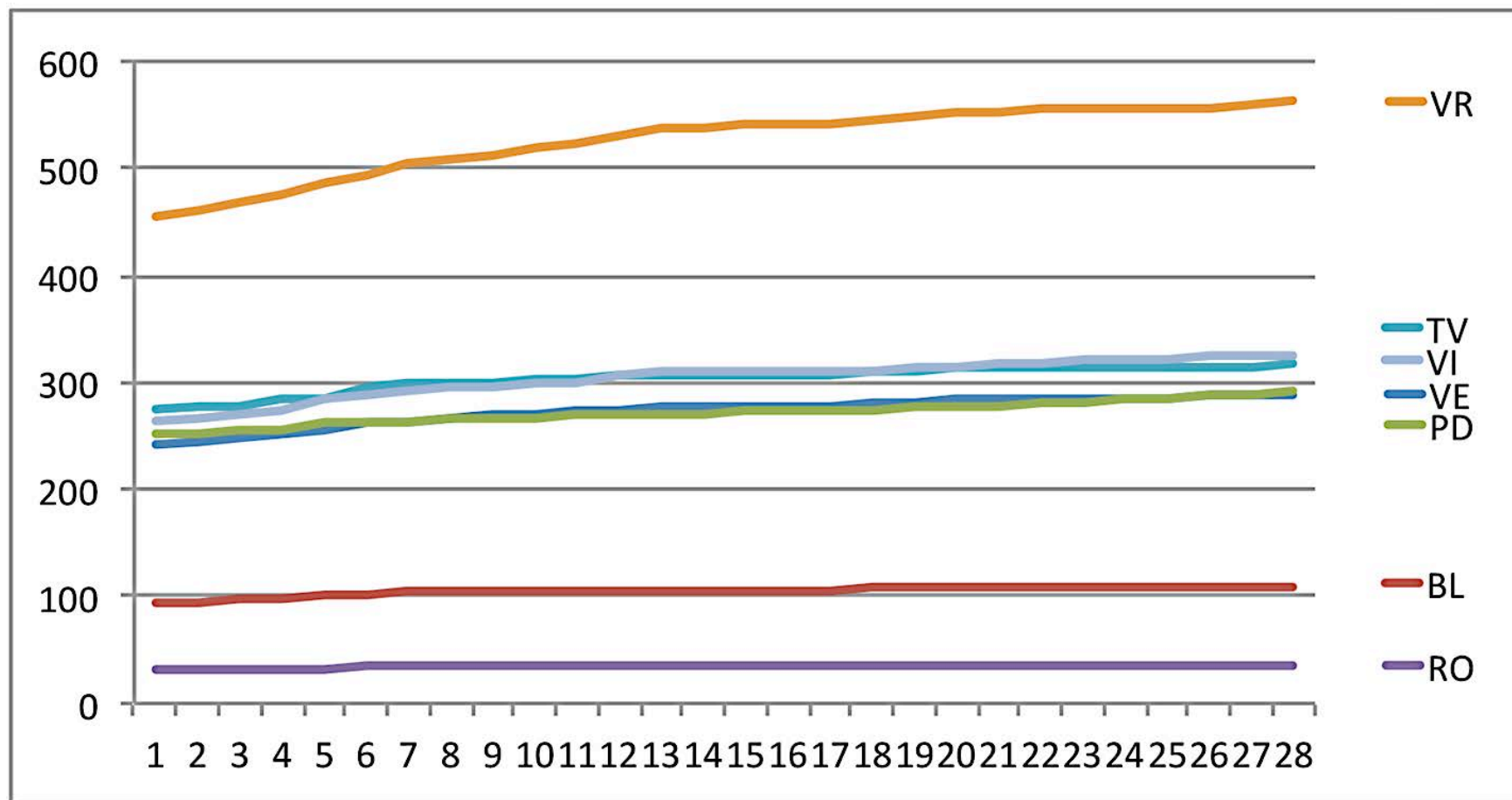


**TABELLA COVID-19 (6 giugno 2020)**  
**VENETO: NUMERI ASSOLUTI per PROVINCIA**  
 Dal 16 marzo in poi





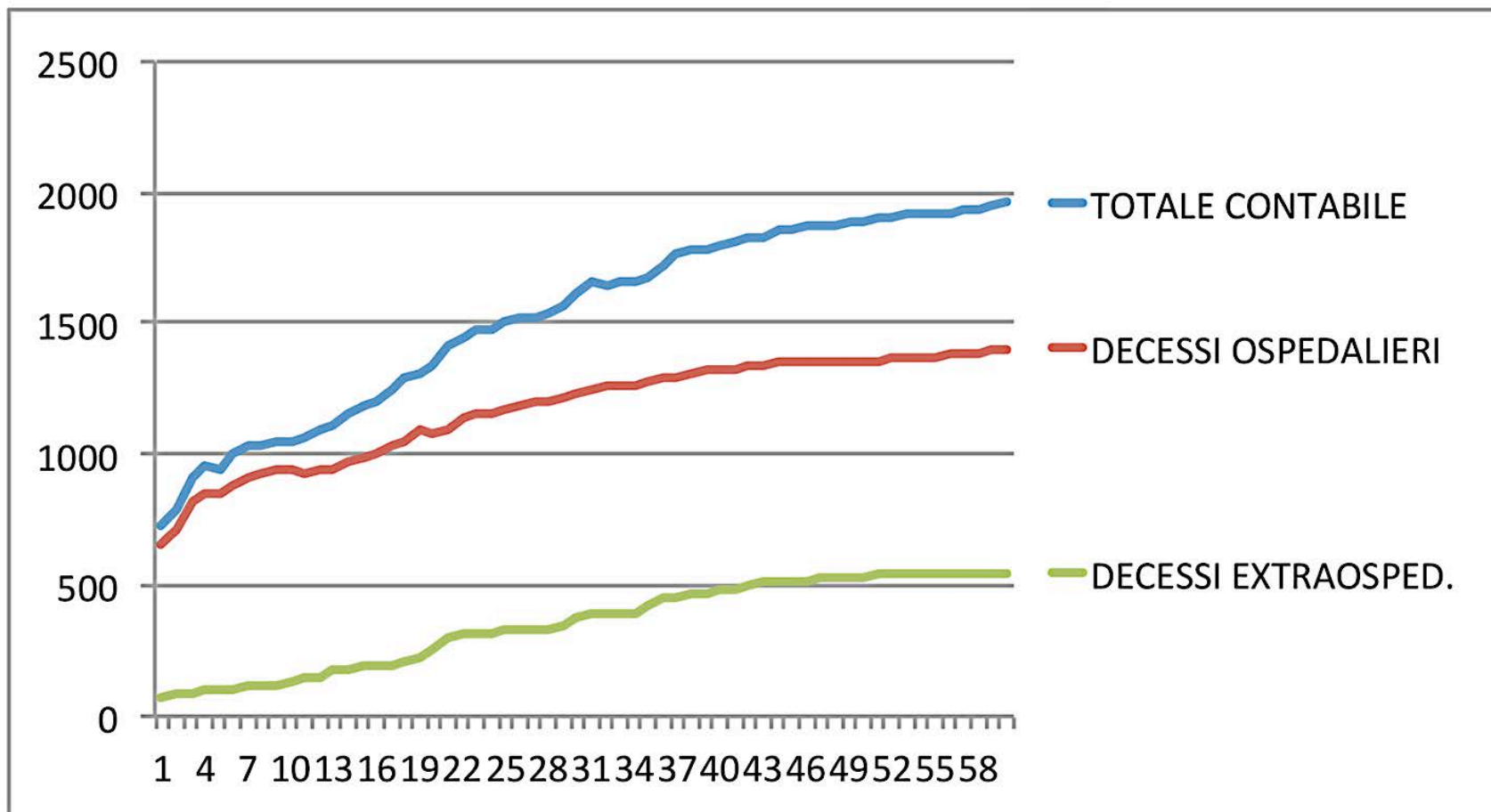
**TABELLA COVID-19 (6 giugno 2020)**  
**VENETO: Deceduti da Covid, suddivisi per Provincia**  
 (andamento nell'ultimo mese)



**TABELLA COVID-19 (6 giugno 2020)**

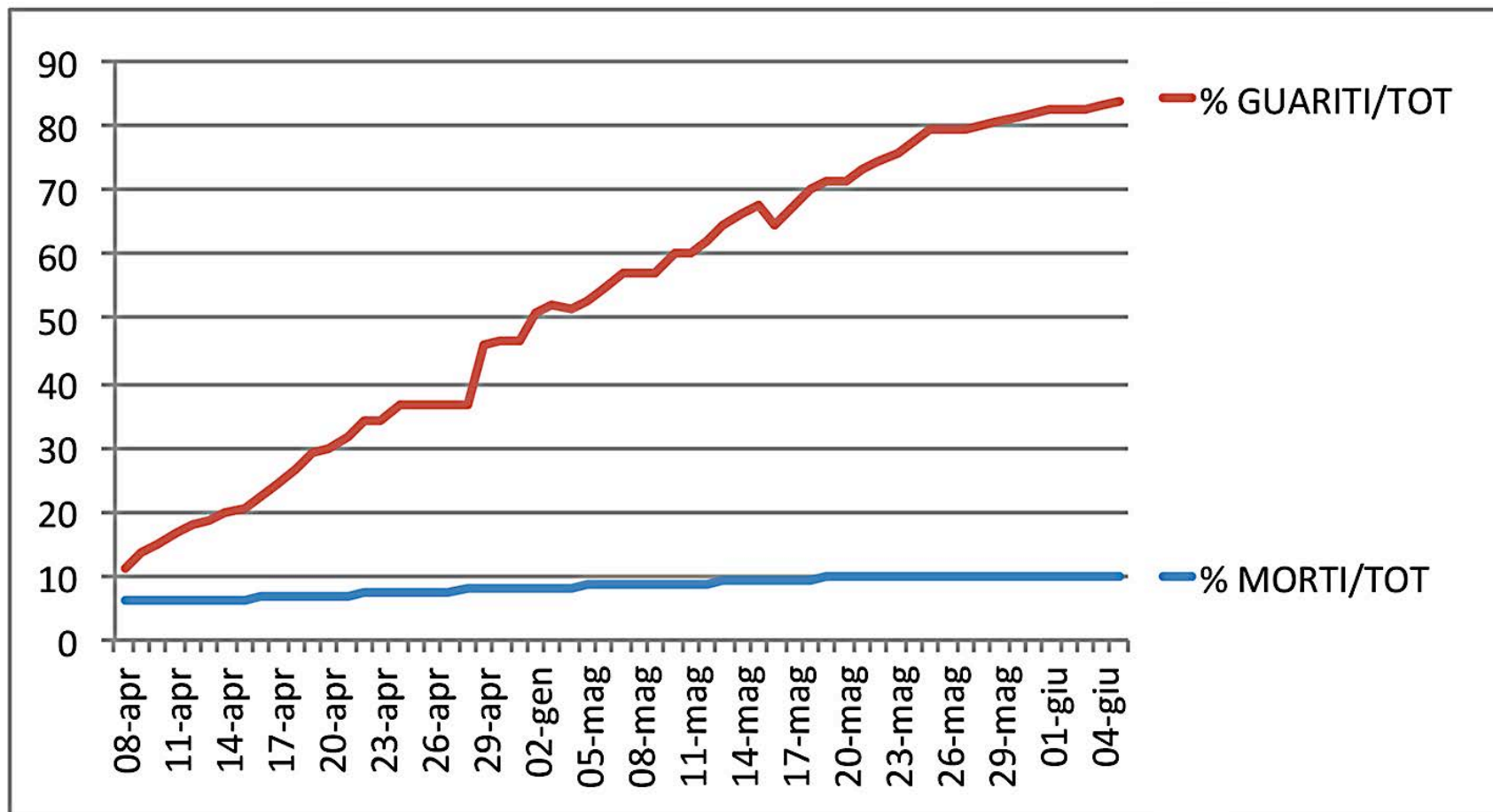
**VENETO: DECEDUTI da COVID (Numeri assoluti)**

Conteggi cumulativi Pre e Post 8 aprile fino ad oggi



**TABELLA COVID-19 (6 giugno 2020)**

**VENETO: % di Morti e Guariti sul Totale infettati da Covid**



**TABELLA COVID-19 (6 giugno 2020)**

**VENETO: Movimento giornaliero Ricoverati e Morti**

Dal 16 marzo in poi

